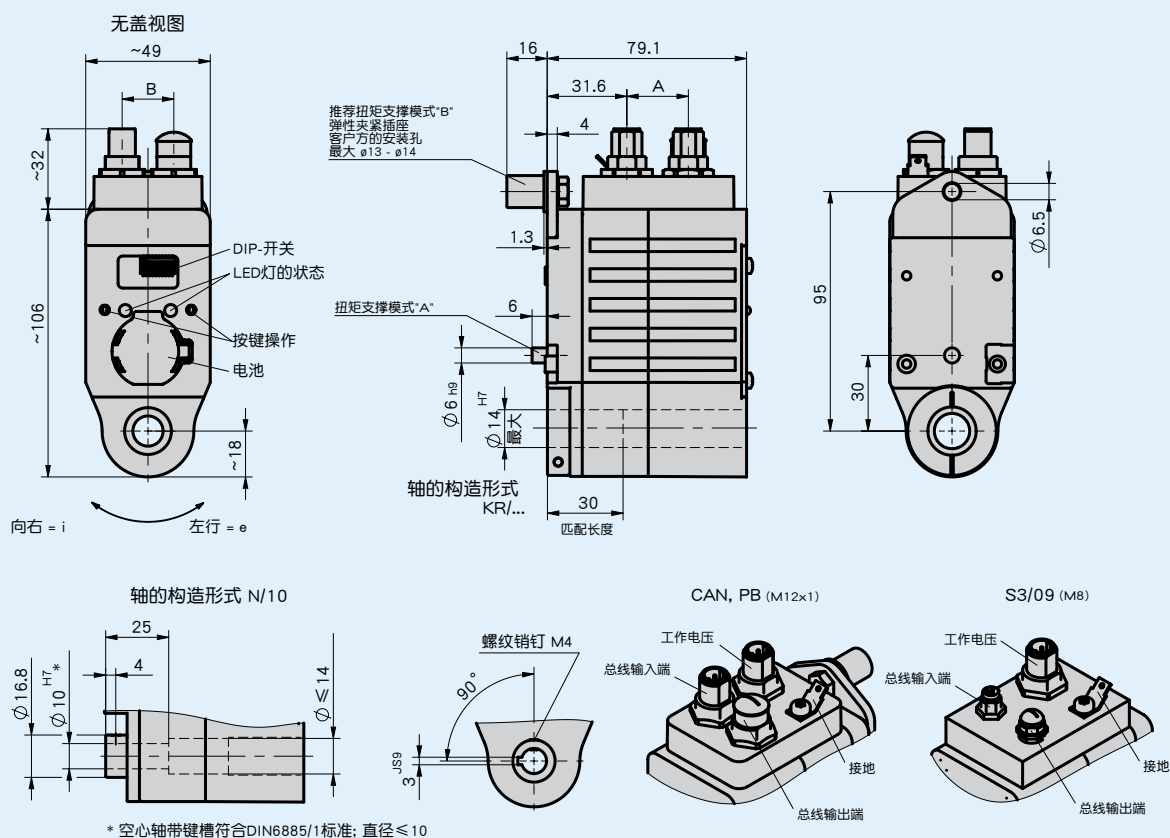


概述

- 节省空间的简便的安装
- 通孔空心轴最大直径可达 14 mm
- 具有长使用寿命的 50W、24V、无刷 EC 电机
- 集成式电源和电子控制反极性和过载保护
- 在输出轴上集成磁性绝对值位置编码器
- 具有 M12 连接技术的集成的 CANopen 或者 Profibus-DP
- 具有 M8 连接技术的集成的 RS485/SIKONETZ5 接口



	尺寸 "A"	尺寸 "B"
S3/09	27.2	23.0
CAN, PB	24.4	20.5

机械参数

特征	技术数据	补充
轴	钢材发蓝处理	
外壳	压铸铝/锌	阳极/粉末涂层
额定转矩/额定转速	3.2 Nm 在 100 min ⁻¹	i = 48
	1.6 Nm 在 200 min ⁻¹	i = 24
工作方式	间歇运行 S3: 25 % 接通时间, 10 min.	EN 60034-1
重量	~1.2 kg	

电气数据

特征	技术数据	补充
工作电压	24 V DC ±10 %	反极性保护, 最后级
	24 V DC ±10 %	具备反极性保护, 控制系统 (只对 CAN, PB, S3/09)
功率消耗	58 W	放大器
电池	CR2477N, 3 V 锂电池, 950 mAh	
电池寿命	~5 年	根据环境条件
参数存储器	10 ⁵ 周期	也适用于校准过程
额定电流	2.4 A ±10 %	最大允许转矩 (放大器)
	<100 mA	24 V 直流电 (控制), 只限于 CAN, PB, S3/09
状态指示	2 个 LED 灯	
按键	按键	用于安装操作
总线连接	CANopen, Profibus-DP, SIKONETZ5	电气隔离
	Profibus-DP	电气分离
	SIKONETZ5	电气隔离
连接方式	2 个 M12 连接器 (A-编码)	5 针、1 个插口、1 个插头 (CAN)
	2 个 M12 插拔连接器 (B 编码)	5 针, 1 个插口, 1 个插头 (PB)
	2 个 M8 插拔连接器	4 针、1 个插孔、1 个插头 (S3/09)
	1 个 M12 插拔连接器 (A 编码)	4针, 1端子 (CAN + PB + S3/09)
	通过 6.3 毫米扁插头接地	

系统数据

特征	技术数据	补充
分辨率	1600 增量/转	
系统精确度	±0.8°	单向的
重复精度	±1 增量	单向的 / 双向的
活动区域	±8192 转	

环境条件

特征	技术数据	补充
环境温度	0 ... 45 °C	
储存温度	-20 ... 60 °C	
相对湿度		不允许凝露
EMV	EN 61800-3, 第二环境	抗干扰性 / 影响度
	EN 61800-3, C3	干扰发射 / 放射量
防护等级	IP50 / IP54 / IP65	EN60529, 配有插拔连接器
耐冲击性	500 m/s ² , 8 ms	EN 60068-2-27
耐振动性	≤100 m/s ² , 5 ... 150 Hz	EN 60068-2-6

连接分配

工作电压

CAN, PB, S3/09	PIN
+UB (马达)	1
+UB (控制)	2
GND (马达 + 控制)	3
N.C.	4

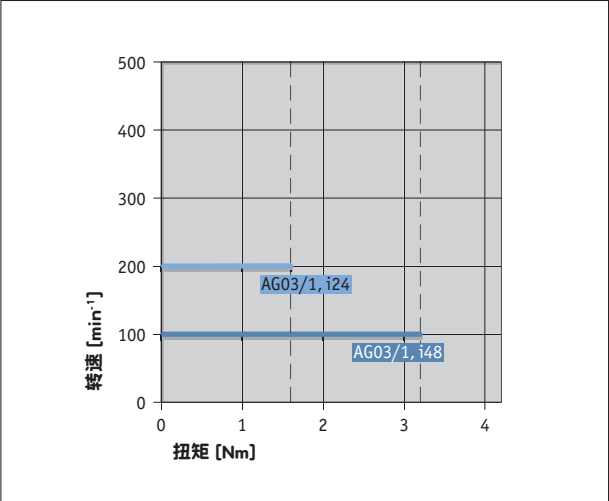
现场总线 S3/09

信号	PIN
D ù B/TxRx-	1
D ù A/TxRx+	2
N.C.	3
SGND	4

现场总线 PB, CAN

PB	CAN	PIN
N.C.	N.C.	1
BUS A	N.C.	2
N.C.	CAN_GND	3
BUS B	CAN_H	4
N.C.	CAN_L	5

功率曲线



订购

订购表格

特征	订货数据	规格	补充
传动比	48	i = 48	
	24	i = 24	
防护等级	IP50	IP50	
	IP54	IP54	
	IP65	IP65	
轴的构造形式/直径	KR/14	夹紧圈 14 mm	
	KR/12	夹紧圈 12 mm	
	N/10	键槽 JS9 DIN 6885/1 10 mm	
扭力销	A	栓销, 6 mm	
	B	接线片	包括弹性轴套
现场总线	CAN	CANopen	
	PB	Profibus-DP	运动控制
	S3/09	RS485 / SIKONETZ5	

订购号

AG03/1 现场总线 - A - B - C - D - ABM - E - SW