

# Druckmessgerät mit Plattenfedersystem

## Diaphragm pressure gauges

## Manomètres à membrane

**P15**

### • Anwendung

Für gasförmige und flüssige, bei offenem Anschlussflansch auch verunreinigende hochviskose aggressive Messstoffe.

### • Service intended




Suitable for all gaseous and liquid media. With optional flange connection also for viscous and contaminated media.

### • Utilisation

Pour fluides gazeux et liquides, avec raccord à bride ouverte également pour fluides souillés ou hautement visqueux.



Technische Daten	Technical Data	Caractéristiques techniques
<b>Ausführung</b> EN 837-3 - S1	<b>Construction</b> EN 837-3 - S1	<b>Version</b> EN 837-3 - S1
<b>Gehäuse</b> Ø 100, 160 und 250 mm, Edelstahl mit Ausblasvorrichtung	<b>Case</b> Ø 100, 160 and 250 mm Stainless steel with pressure relief	<b>Boîtier</b> Ø 100, 160 et 250 mm, acier inox avec évent de sécurité
<b>Schutzart</b> IP 54 nach EN 60529 / IEC 529	<b>Weather protection</b> IP 54 per EN 60529 / IEC 529	<b>Degré de protection</b> IP 54 selon EN 60529 / IEC 529
<b>Anschluss</b> G1/2B, Edelstahl 1.4571 alternativ: offener Flansch	<b>Pressure connection</b> G1/2B, Stainless steel 316Ti Optional: open flange	<b>Raccord pression</b> G1/2B, Acier inox Z6 CNDT 17-12 Alternative: bride ouverte
<b>Messorgan</b> Oberflansch, Aluminium Unterflansch, Edelstahl 1.4571 Plattenfeder, Edelstahl 1.4571 Flanschdichtung aus FPM Sonderwerkstoffe siehe 02.0409 - 02.0410	<b>Pressure element</b> Upper flange: aluminium lower flange: stainless steel 316Ti Diaphragm: stainless steel 316Ti Diaphragm sealing ring: FPM Special materials see pages 02.0409 - 02.0410	<b>Organe moteur</b> Bride supérieure en aluminium Bride inférieure en acier inox Z6 CNDT 17-12 Membrane en acier inox Z6 CNDT 17-12 Joint de bride en FPM Matières spéciales voir page 02.0409 - 02.0410
<b>Zeigerwerk</b> Grund- und Deckplatte aus Messing Laufteile aus Neusilber	<b>Movement</b> Base and cover plate, brass Drive shaft, nickel silver	<b>Mouvement</b> Platine, laiton Axiale, argentan
<b>Zeiger</b> Aluminium, schwarz	<b>Pointer</b> Aluminium, black	<b>Aiguille</b> Duralumin, noir
<b>Zifferblatt</b> Aluminium, weiß Skala und Beschriftung schwarz	<b>Dial</b> Aluminium, white Scale and lettering black	<b>Cadran</b> Duralumin, blanc Échelle et graduation en noir
<b>Sichtscheibe</b> Mehrschichten-Sicherheitsglas	<b>Window</b> Laminated safety glass	<b>Voyant</b> Verre de sécurité feuilleté
<b>Genauigkeitsklasse</b> 1,6	<b>Accuracy class</b> 1,6	<b>Précision</b> 1,6
<b>Temperatureinfluss T<sub>ref</sub> 20°C</b> Temperaturzunahme : +0,5% FS / 10K Temperaturabnahme : - 0,5% FS / 10K	<b>Temperature error, T<sub>ref</sub> 20°C</b> Rising temperature : +0,5 % FS / 10 K Falling temperature : - 0,5 % FS / 10 K	<b>Influence de la température T<sub>ref</sub> 20°C</b> Hausse des températures: +0,5% de l'EM/10 K Baisse des températures : - 0,5% de l'EM/10 K
<b>Umgebungstemperatur</b> T <sub>min</sub> / T <sub>max</sub> - 25 ... + 60°C	<b>Ambient temperature</b> T <sub>min</sub> / T <sub>max</sub> - 25 ... + 60°C	<b>Température ambiante</b> T <sub>mini</sub> / T <sub>maxi</sub> - 25 ... + 60°C
<b>Messstofftemperatur</b> T <sub>max</sub> +100°C	<b>Media temperature</b> T <sub>max</sub> +100°C	<b>Température du fluide</b> T <sub>max</sub> +100°C
<b>Belastung</b> ruhende Last : 1,0 x Skalenendwert dynamische Last: : 0,9 x Skalenendwert kurzfristige Überlast : 5,0 x Skalenendwert maximal 40 bar	<b>Working pressure</b> Steady : 1,0 x full scale value Fluctuating : 0,9 x full scale value Short time overpressure : 5,0 x full scale value maximum 40 bar	<b>Plages d'utilisation</b> Charge statique : 100% de fin d'échelle Charge dynamique : 90% de fin d'échelle Momentanément : 500% de fin d'échelle maximal 40 bar









 Ergänzungen	 Optional extras	 Options
siehe Tabellen Seiten 02.0408 - 02.0410	See tables pages 02.0408 - 02.0410	Voir tableaux page 02.0408 - 02.0410
<b>Grenzsignalgeber</b> siehe Seiten 02.1101 - 02.1102	<b>Alarm contacts</b> see pages 02.1101 - 02.1102	<b>Seuils d'alarme électriques</b> voir page 02.1101 - 02.1102
<b>Ferngeber</b> siehe Seiten 02.1201 - 02.1202	<b>Transmitters</b> see pages 02.1201 - 02.1202	<b>Transmetteurs</b> voir page 02.1201 - 02.1202

**P15**

# Druckmessgerät mit Plattenfedersystem



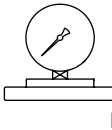

## Diaphragm pressure gauges

## Manomètres à membrane

Typ	P15.U.1.N100	P15.U.2.N100	P15.U.3.N100	P15.U.4.N100
<b>Ø 100mm</b>	 G1/2B	 DN64	 DN50	 DN25
Anzeigebereich, bar Scale range, bar Etendues de mesure, bar	Bestell-Nr. Order-Nº. Nº de commande			
- 0,6 ... 0	104835	104864	104893	104922
- 1 ... 0	104836	104865	104894	104923
- 0,6 ... 0 ... + 1,0	104837	104866	104895	104924
- 1 ... 0 ... + 0,6	104838	104867	104896	104925
- 1 ... 0 ... + 1,5	104839	104868	104897	104926
- 1 ... 0 ... + 3	104840	104869	104898	104927
- 1 ... 0 ... + 5	104841	104870	104899	104928
- 1 ... 0 ... + 9	104842	104871	104900	104929
- 1 ... 0 ... + 15	104843	104872	104901	104930
- 1 ... 0 ... + 24	104844	104873	104902	104931
0 ... 0,6	104845	104874	104903	104932
0 ... 1	104846	104875	104904	104933
0 ... 1,6	104847	104876	104905	104934
0 ... 2,5	104848	104877	104906	104935
0 ... 4	104849	104878	104907	104936
0 ... 6	104850	104879	104908	104937
0 ... 10	104851	104880	104909	104938
0 ... 16	104852	104881	104910	104939
0 ... 25	104853	104882	104911	104940
0 ... 40	104854	104883	104912	104941
0 ... 10 mbar	104855	-	-	-
0 ... 16 mbar	104856	-	-	-
0 ... 25 mbar	104857	-	-	-
0 ... 40 mbar	104858	-	104916	104945
0 ... 60 mbar	104859	-	104917	104946
0 ... 100 mbar	104860	-	104918	104947
0 ... 160 mbar	104861	-	104919	104948
0 ... 250 mbar	104862	-	104920	104949
0 ... 400 mbar	104863	-	104921	104950
Typ	P15.U.1.N160	P15.U.2.N160	P15.U.3.N160	P15.U.4.N160
<b>Ø 160mm</b>	 G1/2B	 DN64	 DN50	 DN25
Anzeigebereich, bar Scale range, bar Etendues de mesure, bar	Bestell-Nr. Order-Nº. Nº de commande			
- 0,6 ... 0	105009	105039	105068	105097
- 1 ... 0	105010	105040	105069	105098
- 0,6 ... 0 ... + 1,0	105011	105041	105070	105099
- 1 ... 0 ... + 0,6	105012	105042	105071	105100
- 1 ... 0 ... + 1,5	105013	105043	105072	105101
- 1 ... 0 ... + 3	105014	105044	105073	105102
- 1 ... 0 ... + 5	105015	105045	105074	105103
- 1 ... 0 ... + 9	105016	105046	105075	105104
- 1 ... 0 ... + 15	105017	105047	105076	105105
- 1 ... 0 ... + 24	105018	105048	105077	105106
0 ... 0,6	105019	105049	105078	105107
0 ... 1	105020	105050	105079	105108
0 ... 1,6	105021	105051	105080	105109
0 ... 2,5	105022	105052	105081	105110
0 ... 4	105023	105053	105082	105111
0 ... 6	105024	105054	105083	105112
0 ... 10	105025	105055	105084	105113
0 ... 16	105026	105056	105085	105114
0 ... 25	105027	105057	105086	105115
0 ... 40	105028	105058	105087	105116
0 ... 10 mbar	105029	-	-	-
0 ... 16 mbar	105030	-	-	-
0 ... 25 mbar	105031	-	-	-
0 ... 40 mbar	105032	-	105091	105120
0 ... 60 mbar	105033	-	105092	105121
0 ... 100 mbar	105034	-	105093	105122
0 ... 160 mbar	105036	-	105094	105123
0 ... 250 mbar	105037	-	105095	105124
0 ... 400 mbar	105038	-	105096	105125

**Druckmessgerät mit Plattenfedersystem**  
**Diaphragm pressure gauges**  
**Manomètres à membrane**

**P15**

Typ	P15.U.1.N250	P15.U.2.N250	P15.U.3.N250	P15.U.4.N250
<b>Ø 250mm</b>	 G1/2B	 DN64	 DN50	 DN25
Anzeigebereich, bar Scale range, bar Etendues de mesure, bar	Bestell-Nr. Order-N°. N° de commande			
- 0,6 ... 0	105184	105213	105242	105271
- 1 ... 0	105185	105214	105243	105272
- 0,6 ... 0 ... + 1,0	105186	105215	105244	105273
- 1 ... 0 ... + 0,6	105187	105216	105245	105274
- 1 ... 0 ... + 1,5	105188	105217	105246	105275
- 1 ... 0 ... + 3	105189	105218	105247	105276
- 1 ... 0 ... + 5	105190	105219	105248	105277
- 1 ... 0 ... + 9	105191	105220	105249	105278
- 1 ... 0 ... + 15	105192	105221	105250	105279
- 1 ... 0 ... + 24	105193	105222	105251	105280
0 ... 0,6	105194	105223	105252	105281
0 ... 1	105195	105224	105253	105282
0 ... 1,6	105196	105225	105254	105283
0 ... 2,5	105197	105226	105255	105284
0 ... 4	105198	105227	105256	105285
0 ... 6	105199	105228	105257	105286
0 ... 10	105200	105229	105258	105287
0 ... 16	105201	105230	105259	105288
0 ... 25	105202	105231	105260	105289
0 ... 40	105203	105232	105261	105290
0 ... 10 mbar	105204	-	-	-
0 ... 16 mbar	105205	-	-	-
0 ... 25 mbar	105206	-	-	-
0 ... 40 mbar	105207	-	105265	105294
0 ... 60 mbar	105208	-	105266	105295
0 ... 100 mbar	105209	-	105267	105296
0 ... 160 mbar	105210	-	105268	105297
0 ... 250 mbar	105211	-	105269	105298
0 ... 400 mbar	105212	-	105270	105299



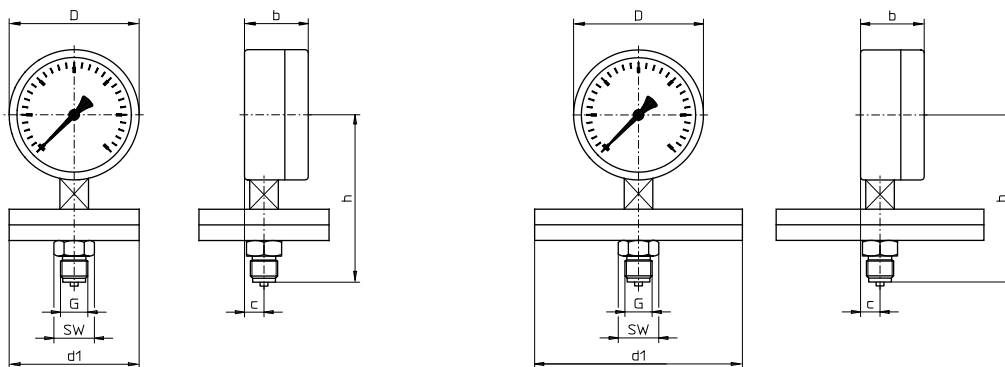
Druckmessgeräte mit Plattenfedersystem und Grenzsinalgebern  
 Pressure gauges with diaphragm and alarm contacts  
 Manomètres à membrane avec seuil d'alarme

02.1101  
 -  
 02.1102



Druckmessgeräte mit Plattenfedersystem und Ferngeber  
 Pressure gauges with Diaphragm and transmitters  
 Manomètres à membrane transmetteurs

02.1201  
 -  
 02.1202



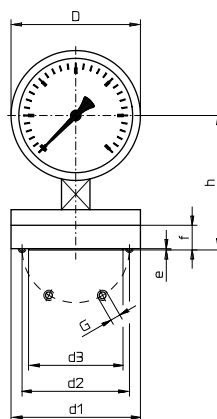
### Typ P15.U.1.N...

Messbereiche: 0,6 - 40 bar, Flanschdurchmesser 100 mm  
Ranges: 0,6 - 40 bar, flange dia. 100 mm  
Plages de mesure 0,6 - 40 bar, Ø de bride 100 mm

### Typ P15.U.1.N...

Messbereiche: 10 - 400 mbar, Flanschdurchmesser 160 mm  
Ranges: 10 - 400 mbar, flange dia. 160 mm  
Plages de mesure 10 - 400 mbar, Ø de bride 160 mm

Messbereich Range Plage de mesure	NG	b	c	D	d1	G	h	SW		1)
		mm							kg	
0,6 - 40 bar	100	50	15	100	100	G½B	129,5	27	1,40	1,70
	160	50	14,5	160			168		1,90	2,85
	250	55	16	250			209		3,10	5,30
10 - 400 mbar	100	50	15	100	160		129,5		2,90	3,40
	160	50	14,5	160			168		3,30	4,40
	250	55	16	250			209		4.50	7.30



### Typ P15.U.2.N...

Messbereiche: 0,6 - 40 bar, Anschlussflansch DN 64  
Ranges: 0,6 - 40 bar, connection flange DN 64  
Plages de mesure 0,6 - 40 bar, bride de raccord DN 64

Messbereich Range Plage de mesure	NG	D	d1	d2	d3	e	f	G	h	1)	
		mm								kg	
0,6 - 40 bar	100	100	100	83	75	1	19	M 8	103,5	2,40	2,70
	160	160							142	2,90	3,85
	250	250							183	4,10	6,30

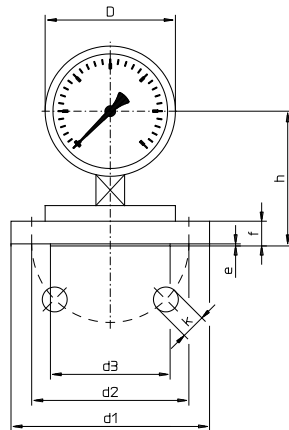
1) Gewicht mit Glyzerinfüllung  
Weight with glycerin filling  
Poids avec remplissage de glycérine

# Druckmessgerät mit Plattenfedersystem

## Diaphragm pressure gauges

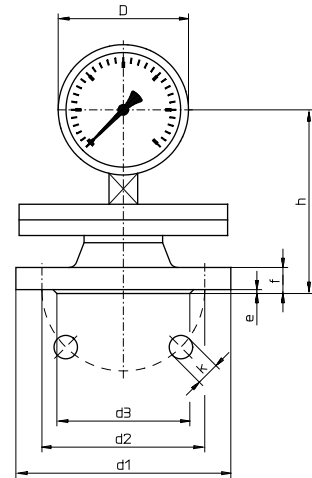
## Manomètres à membrane

**P15**



**Typ P15.U.3.N...**

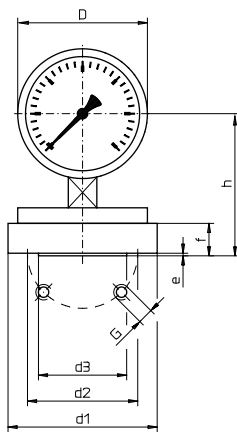
Messbereiche: 0,6 - 40 bar, Anschlussflansch nach DIN EN 1092-1, DN 50  
 Ranges: 0,6 - 40 bar, connection flange according to DIN EN 1092-1, DN 50  
 Plages de mesure 0,6 - 40 bar, bride de raccord selon DIN EN 1092-1, DN 50



**Typ P15.U.3.N...**

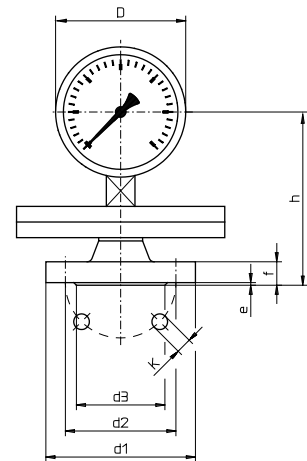
Messbereiche: 40 - 400 mbar, Anschlussflansch nach DIN EN 1092-1, DN 50  
 Ranges: 40 - 400 mbar, connection flange according to DIN EN 1092-1, DN 50  
 Plages de mesure 40 - 400 mbar, bride de raccord selon DIN EN 1092-1, DN 50

Messbereich Range Plage de mesure	NG	D	d1	d2	d3	e	f	h	k	1)	
		mm								kg	
0,6 - 40 bar	100	100	165	125	-	-	20	104,5	18	3,50	4,00
	160	160						143		4,00	5,10
	250	250						184		4,90	6,70
40 - 400 mbar	100	100	165	125	102	3	20	141	18	6,10	6,60
	160	160						179,5		6,60	7,70
	250	250						220,5		7,80	9,60



**Typ P15.U.4.N...**

Messbereiche: 0,6 - 40 bar, Anschlussflansch nach DIN EN 1092-1, DN 25  
 Ranges: 0,6 - 40 bar, connection flange according to DIN EN 1092-1, DN 25  
 Plages de mesure 0,6 - 40 bar, bride de raccord selon DIN EN 1092-1, DN 25

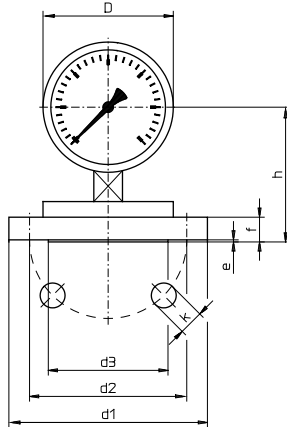


**Typ P15.U.4.N...**

Messbereiche: 40 - 400 mbar, Anschlussflansch nach DIN EN 1092-1, DN 25  
 Ranges: 40 - 400 mbar, connection flange according to DIN EN 1092-1, DN 25  
 Plages de mesure 40 - 400 mbar, bride de raccord selon DIN EN 1092-1, DN 25

Messbereich Range Plage de mesure	NG	D	d1	d2	d3	e	f	G	h	k	1)	
		mm									kg	
0,6 - 40 bar	100	100	115	85	68	2	25	M 12	109,5	-	3,60	4,10
	160	160							148		4,10	5,20
	250	250							189		5,00	7,80
40 - 400 mbar	100	100	115	85	68	2	18	-	133	14	6,20	6,70
	160	160							171,5		6,30	7,90
	250	250							212,5		7,90	9,70

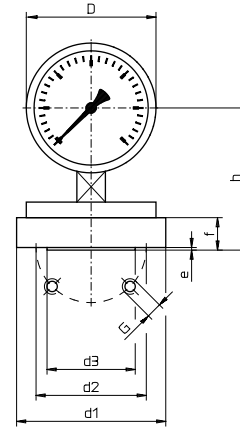
1) Gewicht mit Glycerinfüllung  
 Weight with glycerin filling  
 Poids avec remplissage de glycérine



**Typ P15.U.3.N...**  
Anschlussflansch nach ASME B 16.5  
Anschluss: 2"  
Messbereiche: 0,6 - 40 bar

Connection flange according to ASME B 16.5  
connection 2"  
Ranges: 0,6 - 40 bar

Bride de raccordement selon ASME B 16.5  
Raccord 2"  
Plages de mesure: 0,6 - 40 bar



**Typ P15.U.4.N...**  
Anschlussflansch nach ASME B 16.5  
Anschluss: ½", ¾", 1", 1¼", 1½"  
Messbereiche: 0,6 - 40 bar

Connection flange according to ASME B 16.5  
connection ½", ¾", 1", 1¼", 1½"  
Ranges: 0,6 - 40 bar

Bride de raccordement selon ASME B 16.5  
Raccord ½", ¾", 1", 1¼", 1½"  
Plages de mesure: 0,6 - 40 bar

### ASME B 16.5 300 lb / sq.in.

Bestell-Nr. Order-Nº. Nº de commande	DN <sup>2)</sup>	D	d1	d2	d3	e	f	k	h	G		1)
		mm									UNC	kg
395189	½"	100	95,2	66,5	35,0	2	25	-	109,5	4x 1/2"		
		160							148			
		250							189			
395190	¾"	100	117,3	82,6	42,9	2	25	-	109,5			
		160							148			
		250							189			
395191	1"	100	124	88,9	50,8	2	25	-	109,5			
		160							148			
		250							189			
395192	1¼"	100	133,4	98,6	63,5	2	25	-	109,5			
		160							148			
		250							189			
395193	1½"	100	155,4	114,3	73,2	2	25	-	109,5			
		160							148			
		250							189			
395194	2"	100	165,1	127,0	91,9	1,6	22,3	19	106,8	-		
		160							148,4			
		250							192,4			

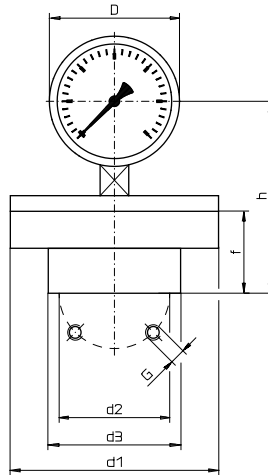
<sup>1)</sup> Gewicht mit Glycerinfüllung  
Weight with glycerin filling  
Poids avec remplissage de glycérine

<sup>2)</sup> Bestellbeispiel:  
Ordering example:  
Exemple de commande:

Typ: P15.U.3.N100.0...10bar.1/2" ASME B 16.5  
105258  
395189

**Druckmessgerät mit Plattenfedersystem**  
**Diaphragm pressure gauges**  
**Manomètres à membrane**

**P15**



Typ P15.U.3.N... ASME B 16.5, DN 2"  
 Typ P15.U.4.N... ASME B 16.5, DN ½", 1"

Messbereiche: 40 - 400 mbar  
 Ranges: 40 - 400 mbar  
 Plages de mesure: 40 - 400 mbar

ASME B 16.5 150 lb / sq.in.									
Bestell-Nr. Order-N°. N° de commande	DN <sup>2)</sup>	D	d1	d2	d3	f	h	G	<div></div> <sup>1)</sup>
		mm						UNC	kg
395195	½"	100	160	60,5	35,1	56,3	148,6	4x 1/2"	
		160					187,1		
		250					228,1		
395197	1"	100		79,2	50,8		156,4		
		160					194,9		
		250					235,9		
395200	2"	100		120,7	91,9		156,8		
		160					195,3		
		250					236,3		

<sup>1)</sup> Gewicht mit Glyzerinfüllung  
 Weight with glycerin filling  
 Poids avec remplissage de glycérine

<sup>2)</sup> Bestellbeispiel:  
 Ordering example:  
 Exemple de commande:

Typ: P15.U.3.N100.0...100mbar.1/2" ASME B 16.5

105258  
 395195

P15 P20 P23	Ergänzungsartikel Optional extras Options	Ø 100	Ø 160	Ø 250
		Bestell-Nr. Order-Nº. Nº de commande		
Sonderjustage Genauigkeitsklasse 1,0		395853	395853	395853
Special adjustment accuracy class 1,0				
Ajustage special pour la classe de precision 1,0				
Gehäuse und Ring schwarz lackiert		395003	395036	395054
Case and bezel black painting				
Boîtier et lunette peint en noir				
Zeiger mit Zahntriebverstellung		395031	395052	-
Adjustable pointer on bushing				
Aiguille micrométrique				
Skala mit Feinteilung und Schneidenzeiger		395019	395044	395057
Scale with fine spacing and knife edge pointer				
Échelle graduation fine et aiguille chantournée				
Doppelskala, z.B. bar/psi		395020	395045	395058
Dual scale, for example bar/psi				
Échelle double, par exemple bar/psi				
rote Marke auf dem Zifferblatt		395026	395026	395026
Red mark on dial				
Trait rouge sur le cadran				
roter Markenzeiger in der Scheibe		395027	395048	395061
Red mark pointer in window				
Aiguille rouge sur le voyant				
roter Markenzeiger auf dem Zifferblatt		395028	395049	395062
Red mark pointer on dial				
Aiguille rouge sur le cadran				
Skalenaufschrift		395740	395740	395740
Lettering				
Inscriptions				
Klischee-Erstellung für Sonderskala		395023	395047	395060
Block making for special scale				
Confection de clichés pour échelles spéciales				
Mehrpreis je weitere Farbe		395025	395025	395025
Extra charge per additional colour				
Supplément de prix par couleur en plus				
Messsystem gereinigt für Sauerstoff		395133	395133	395133
Degreased pressure element for oxygen				
Organe moteur dégraissé pour oxygène				
Messsystem silikonfrei		395698	395698	395698
Silicon free pressure element				
Organe moteur exempt de silicone				
Glyzerinfüllung, Messbereiche < 0,6 bar		395124	395126	395128
Glycerin filling, range < 0,6 bar				
Remplissage de glycérine, échelle de mesure < 0,6 bar				
Glyzerinfüllung, Messbereiche ≥ 0,6 bar		395125	395127	395129
Glycerin filling, range ≥ 0,6 bar				
Remplissage de glycérine, échelle de mesure ≥ 0,6 bar				
überdrucksicher, 10 - fach, jedoch maximal 40 bar		395134	395134	395134
Overload safe, 10 times, but maximum 40 bar				
Résistant aux surpressions 10 x l'EM, mais maxi 40 bar				
unterdrucksicher, -1 bar, Messbereiche ≥ 0,6 bar		395135	395135	395135
Vacuum safe, -1 bar, range ≥ 0,6 bar	1)			
Résistant au vide, -1 bar, étendue de mesure ≥ 0,6 bar				
unterdrucksicher, -1 bar, Messbereiche < 0,6 bar		395439	395439	395439
Vacuum safe, -1 bar, range < 0,6 bar	1)			
Résistant au vide, -1 bar, étendue de mesure < 0,6 bar				
Messsystem mit Entlüftungs-Spülhahn		395146	395146	395146
Pressure element with purge cock				
Organe moteur avec vanne de purge				
Spülanschluss M 23 x 2,5		412179	412179	412179
Purge connection M 23 x 2,5				
Raccord de connection M 23 x 2,5				
Spülanschluss mit glattem Schlauchnippel		412180	412180	412180
Purge connection with even tube-nipple				
Raccord de connection avec tuyau-nipple				
Spülanschluss mit profiliertem Schlauchnippel		412181	412181	412181
Purge connection with clear-cut tube nipple				
Raccord de connection avec profiler tuyau-nipple				
Drosselschraube im Anschlusszapfen 0,8 mm Ø		395107	395107	395107
Restrictor screw in connector 0,8 mm dia.				
Vis frein de 0,8 mm dans le raccord				
Drosselschraube im Anschlusszapfen 0,3 mm Ø		395588	395588	395588
Restrictor screw in connector 0,3 mm dia.				
Vis frein de 0,3 mm dans le raccord				
Anschlusszapfen M 20 x 1,5		395148	395148	395148
Connector M 20 x 1,5				
Raccord M 20 x 1,5				

<b>P15</b> <b>P20</b> <b>P23</b>	<b>Ergänzungsartikel</b> <b>Optional extras</b> <b>Options</b>	Ø 100	Ø 160	Ø 250
		Bestell-Nr. Order-N° N° de commande		
Anschlusszapfen 3/8-NPT		395149	395149	395149
Connector 3/8-NPT				
Raccord 3/8-NPT				
Anschlusszapfen 1/2-NPT		395150	395150	395150
Connector 1/2-NPT				
Raccord 1/2-NPT				
Anschlusszapfen aufgebohrt, 8 mm Ø		395151	395151	395151
Connector with bore 8 mm				
Raccord percé à 8 mm				
Anschlusszapfen aufgebohrt, 12 mm Ø		395152	395152	395152
Connector with bore 12 mm				
Raccord percé à 12 mm				
Messstoffbeständigkeit 200 °C		395143	395143	395143
Medium safe 200 °C				
Résistant à 200 °C de température de fluide				
1-fach Schleppzeiger, rückstellbar		395029	395050	395063
One-way reset maximum pointer				
Aiguille suiveuse simple avec remise à zéro				
2-fach Schleppzeiger, rückstellbar		395030	395051	395064
Two-way reset maximum pointer				
Aiguille suiveuse double avec remise à zéro				
Flansch DIN EN 1092-1 Form D / Nut		395646	395646	395646
Flange DIN EN 1092-1 Form D / groove				
Bride DIN EN 1092-1 Form D / double emboîtement femelle				
Flansch DIN EN 1092-1 Form C / Feder		395521	395521	395521
Flange DIN EN 1092-1 Form C / tongue				
Bride DIN EN 1092-1 Form C / double emboîtement mâle				
eichfähig nach Eichordnung		395032	395032	395032
Appropriate for verification				
Admis à la vérification selon régulation d'étalonnage				

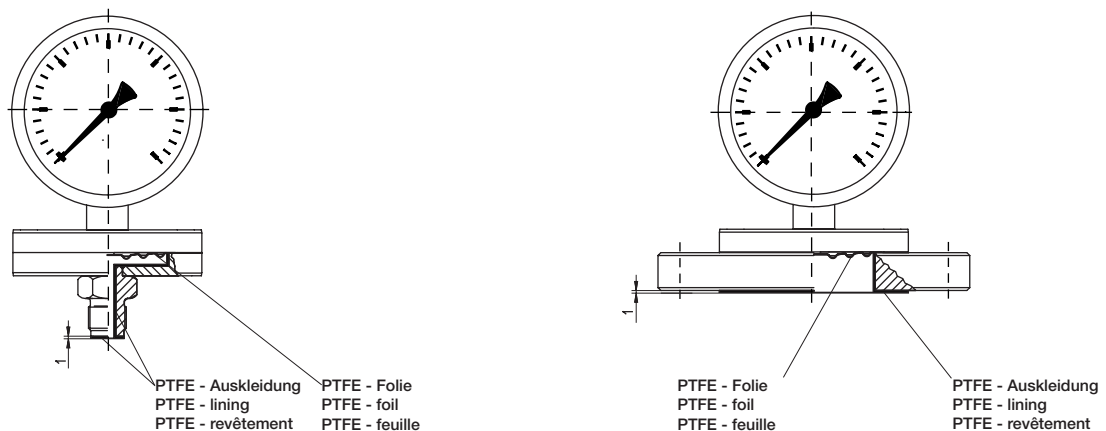
<b>Sonderwerkstoffe für Plattenfedern, Folie oder massiv</b> <b>Special materials for Diaphragms, foil or plain</b> <b>Matières spéciales pour membranes, film ou massif</b>		
Anzeigebereiche Scale range Etendue de mesure	0,6...40 bar	25...400 mbar
Werkstoff, Material, Matière	Bestell-Nr., Order-N°, N° de commande	
PTFE-Folie	395266	395278
PTFE foil <sup>2)</sup>		
Film de PTFE		
PFA-beschichtet, 250°C	395267	395279
PFA coated, 250°C		
Recouvert de PFA, 250°C		
ECTFE-beschichtet, 150°C	395268	395280
ECTFE coated, 150°C		
Recouvert de PFA, 150°C		
Hastelloy B 2-Folie	395269	395281
Hastelloy B2 sheet <sup>2)</sup>		
Film de Hastelloy B2		
Hastelloy C 4-Folie	395270	395282
Hastelloy C 4 sheet <sup>2)</sup>		
Film de Hastelloy C 4		
Monel-Folie	395271	395283
Monel sheet <sup>2)</sup>		
Film de Monel		
Nickel-Folie	395272	395284
Nickel sheet <sup>2)</sup>		
Film de Nickel		
Tantal-Folie	395273	395285
Tantalum sheet <sup>2)</sup>		
Film de Tantale		
Titan-Folie	395274	395286
Titanium sheet <sup>2)</sup>		
Film de Titane		
Silber-Folie	395275	395287
Silver sheet <sup>2)</sup>		
Film d'argent		
<sup>2)</sup> Folie für Vakuumbereiche, verklebt	395276	395288
Foil for vacuum ranges, glued		
Le film pour les étendues de vide est collé		

<sup>1)</sup> Bei offenen Anschlussflanschen nicht möglich    with flange not possible    n'est pas réalisable pour brides ouverte

# Sonderwerkstoffe für medienberührte Flansche Special materials for wetted flanges Matières spéciales pour brides en contact avec le fluide

Anschlussflansch Connection flange Raccord bride	G1/2 B		DIN 2501, DN 25 ANSI 1/2", 3/4", 1"		DIN 2501, DN 50 ANSI 1 1/2", 2"	
Anzeigebereiche Scale range Etendue de mesure	0,6...40 bar	25...400 mbar	0,6...40 bar	25...400 mbar	0,6...40 bar	25...400 mbar
Werkstoff Material Matière	Bestell-Nr. Order-N°. N° de commande					
PTFE-ausgekleidet PTFE lined Couché de PTFE	395289	395298	395292	395301	395295	395304
PFA-beschichtet, 250°C PFA coated, 250°C Recouvert de PFA, 250°C	395290	395299	395293	395302	395296	395305
ECTFE-beschichtet, 150°C ECTFE coated, 150°C Recouvert de PFA, 150°C	395291	395300	395294	395303	395297	395306
Hastelloy B 2-Folie Hastelloy B2 sheet Film de Hastelloy B2	395214	395241	395223	395250	395232	395259
Hastelloy C 4-Folie Hastelloy C 4 sheet Film de Hastelloy C 4	395215	395242	395224	395251	395233	395260
Monel Monel Monel	395216	395243	395225	395252	395234	395261
Nickel Nickel Nickel	395217	395244	395226	395253	395235	395262
Tantal Tantalum Tantale	395218	395245	395227	395254	395236	395263
Titan Titanium Titane	395219	395246	395228	395255	395237	395264

## Beispiel für PTFE - Auskleidung exemple of PTFE - lining exemple de PTFE - revêtement



	Druckmessgeräte mit Plattenfedersystem und Grenzsinalgebern Pressure gauges with diaphragm and alarm contacts Manomètres à membrane avec seuil d'alarme	02.1101 - 02.1102
	Druckmessgeräte mit Plattenfedersystem und Ferngeber Pressure gauges with diaphragm and transmitters Manomètres à membrane transmetteurs	02.1201 - 02.1202