

3/2-, 5/2, 5/3-Wegeventile G 1/4"

WBJ/WHJ/WTJ/WRJ/WRLJ

mechanisch und manuell betätigt

Technische Kenngrößen

Allgemeine Kenngrößen	
Bauart	Sitzventil, überschneidungsfrei
Anschluss	G 1/4"
Befestigung	Bohrungen
Einbaulage	beliebig
Temperaturbereich	-25 °C ... +80 °C
Gewicht	0,280 ... 2,800 kg
Pneumatische Kenngrößen	
Medium	gefilterte Druckluft max. 50 µm
Betriebsdruck	0 ... 10 bar
K _v -Wert *, **)	6 ... 11,5 l/min. Wasser
Volumenstrom Q _n *, **)	6,5 ... 12,4 l/s

*) Zuordnung dieser Kenngrößen zum Gerätetyp siehe umseitige Typübersicht.

**) gemessen bei einem Versorgungsdruck von 6 bar und einem Druckabfall von 1 bar.



Bestellangaben siehe umseitige Typübersicht.

Zubehör

Umbau der 3/2-Wege-Ventile in ein 2/2-Wege-Ventil: Dazu wird der Schalldämpfer aus dem Entlüftungsanschluß (M22 x 1,5) geschraubt und durch eine Verschlußschraube mit Dichtung ersetzt.

Zubehörteile (Bestellangaben)

Bestell-Typ	Bestellnummer
Dichtring 17 x 2,5 mm	E160000035
Verschlußschraube	E210300002

Ersatzteile (Bestellangaben)

Bestell-Typ	Typ	Bestellnummer
Ersatzteilkäppchen	WBJ-1	J 061040000
Ersatzteilkäppchen	WBJ-2	J 061040000
Ersatzteilkäppchen	WBJ-5	J 061040001
Ersatzteilkäppchen	WBJ-6	J 061040001
Staubschutzkappe für Stößel		E210090000

3/2-, 5/2, 5/3-Wegeventile G 1/4" WBJ/WHJ/WTJ/WRJ/WRLJ

Typübersicht (Bestellangaben)

Schaltzeichen	Typ	K _v -Wert in l/min. Wasser		Volumenstrom Q _n in l/s.		Gewicht in kg
	WBJ-1 WBJ-1s*) WBJ-1v**)	von P nach A	8,2	von P nach A	8,8	0,28
		von P nach R	8	von A nach R	8,6	
	WBJ-2 WBJ-2s*) WBJ-2v**)	von P nach A	8,1	von P nach A	8,7	0,28
		von A nach R	11,5	von A nach R	12,4	
	WHJ-1	von P nach A	8,2	von P nach A	8,8	0,44
		von A nach R	8	von A nach R	8,6	
	WBJ-6 WBJ-6s*)	von P nach A	8,2	von P nach A	8,8	0,55
		von P nach B	8,2	von P nach B	8,8	
		von A nach R	8	von A nach R	8,6	
		von B nach S	8	von B nach S	8,6	
	WHJ-6	von P nach A	8,2	von P nach A	8,8	0,85
		von P nach B	8,2	von P nach B	8,8	
		von A nach R	8	von A nach R	8,6	
		von B nach S	8	von B nach S	8,6	
	WTJ-1 WTJ-1s*)	von P nach A	8,2	von P nach A	8,8	0,43
		von A nach R	8	von P nach B	8,6	
	WTJ-2 WTJ-2s*)	von P nach A	8,2	von P nach A	8,8	0,43
		von A nach R	8	von A nach R	8,6	
	WRJ-1 WRJ-1s*)	von P nach A	8,2	von P nach A	8,8	0,37
		von A nach R	8	von A nach R	8,6	
	WRJ-2 WRJ-2s*)	von P nach A	8,2	von P nach A	8,7	0,37
		von A nach R	8	von A nach R	12,4	
	WRLJ-1 WRLJ-1s*)	von P nach A	8,2	von P nach A	8,8	0,39
		von A nach R	8	von A nach R	8,6	
	WRLJ-2 WRLJ-2s*)	von P nach A	8,1	von P nach A	8,7	0,39
		von P nach A	11,5	von P nach A	12,4	
	WBJ-5 WBJ-5s*)	von P nach A	6	von P nach A	6,5	0,55
		von P nach B	8,1	von P nach B	8,7	
		von A nach R	9	von A nach R	9,7	
		von B nach S	8,1	von B nach S	8,7	
	WHJ-5	von P nach A	6	von P nach A	6,5	0,85
		von P nach B	8,1	von P nach B	8,7	
		von A nach R	9	von A nach R	9,7	

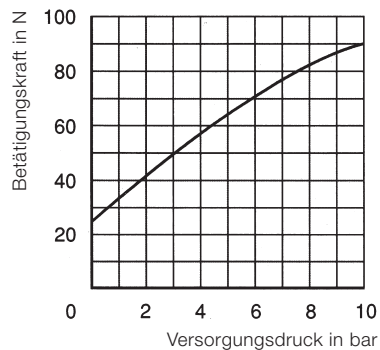
*) Staubsichere Ausführung

**) Ausführung für Vakuum

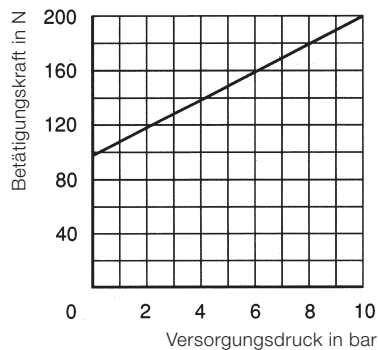
3/2-, 5/2, 5/3-Wegeventile G 1/4" WBJ/WHJ/WTJ/WRJ/WRLJ

Betätigungskraft in Abhängigkeit vom Versorgungsdruck

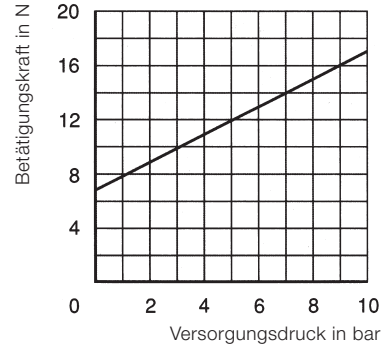
WBJ-1



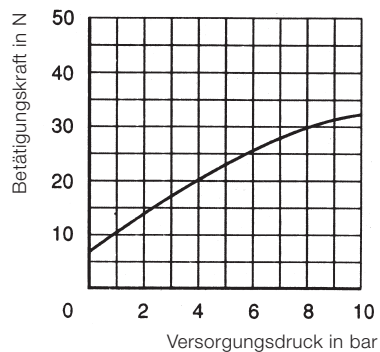
WBJ-2



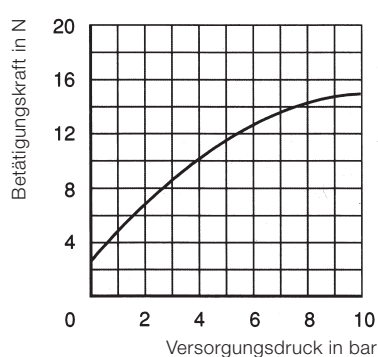
WHJ-1



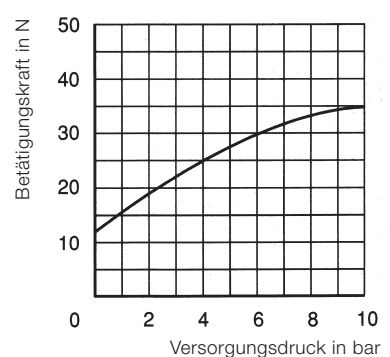
WRJ-1 / WRLJ-1



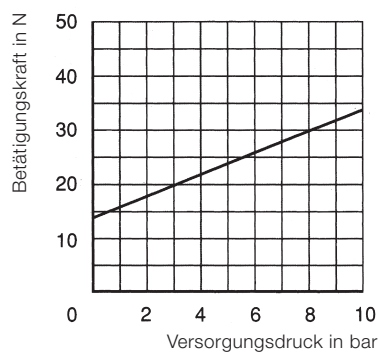
WTJ-1



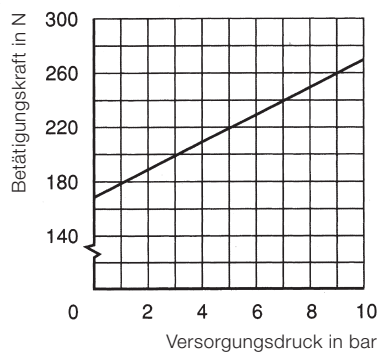
WTJ-2



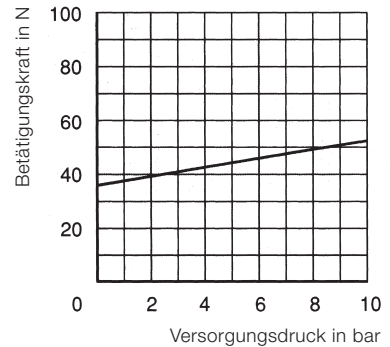
WHJ-6



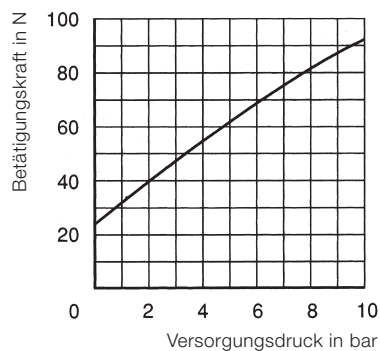
WBJ-5



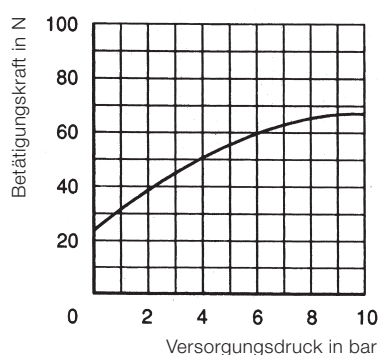
WHJ-5



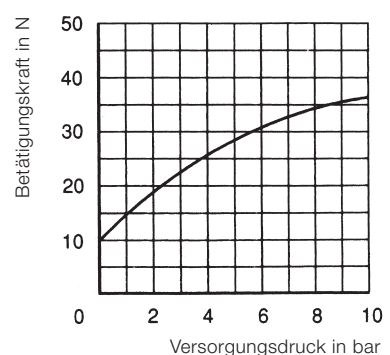
WBJ-6



WRJ-2 / WRLJ-2



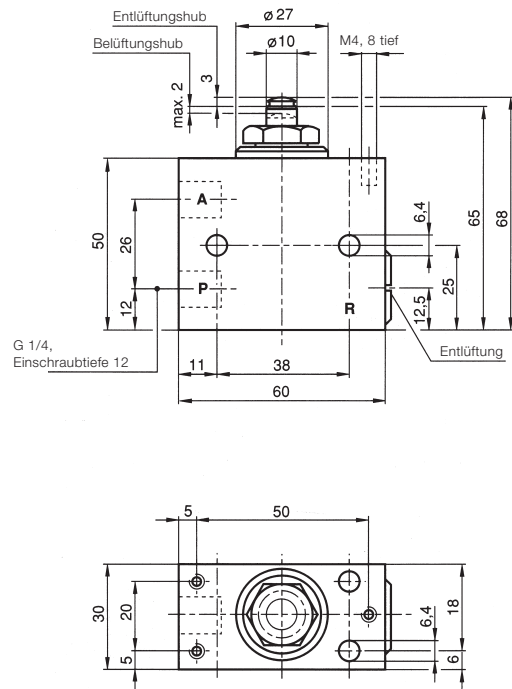
WGJ-6



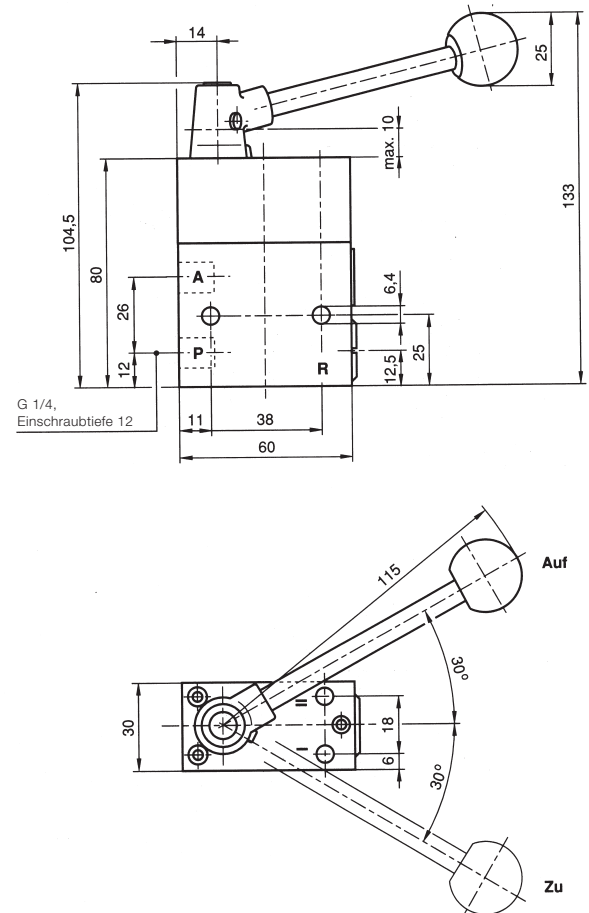
3/2-, 5/2, 5/3-Wegeventile G 1/4" WBJ/WHJ/WTJ/WRJ/WRLJ

Geräteabmessungen (Maße in mm)

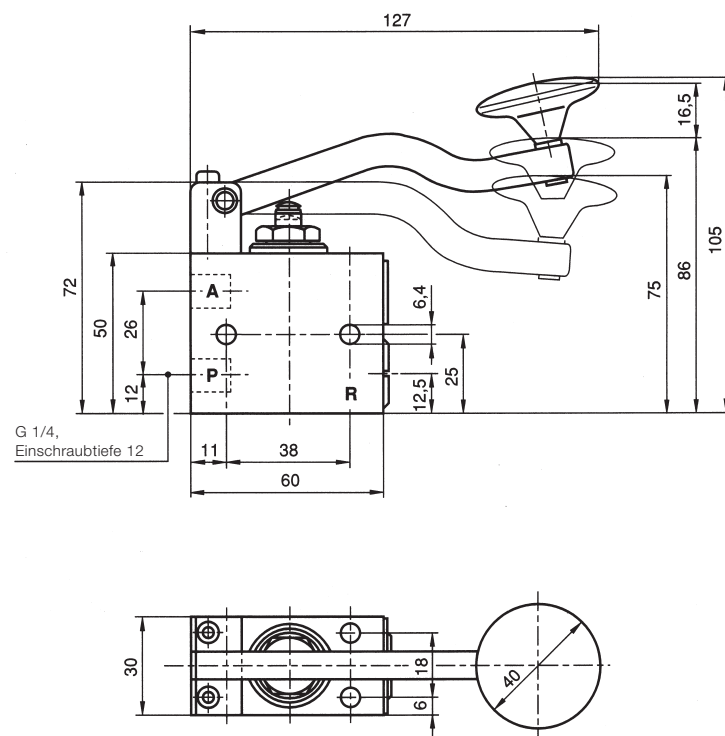
WBJ-1 WBJ-2



WHJ-1



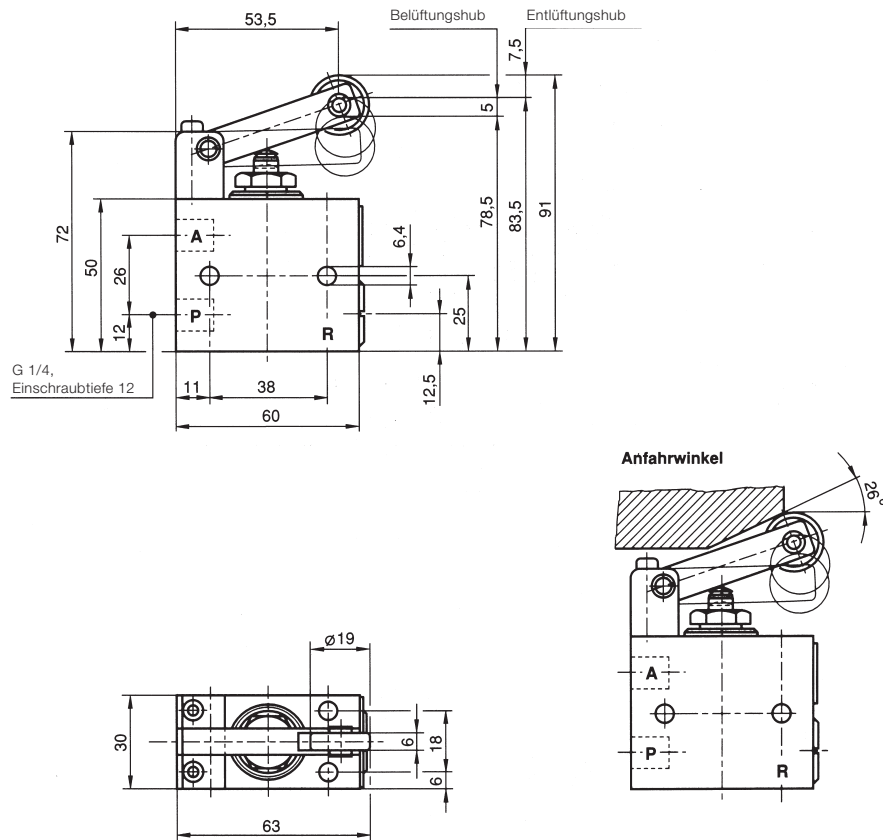
WTJ-1 WTJ-2



3/2-, 5/2, 5/3-Wegeventile G 1/4" WBJ/WHJ/WTJ/WRJ/WRLJ

Geräteabmessungen (Maße in mm)

WRJ-1 WRJ-2



WRLJ-1 WRLJ-2

