

# CELLE DI CARICO A PERNO

## PIN LOAD CELLS



## MOD. SPT

### CARATTERISTICHE/FEATURES

Acciaio inox AISI 630 (17-4-PH)

*Stainless steel AISI 630 (17-4-PH)*

Saldatura e sigillatura ermeticamente (IP65..IP67)

*Hermetically welded seal (IP65..IP67)*

Test report individuale

*Individual test report*

Costruzione su misura

*Customized sizes*

Vasta gamma di portate (da 0.5 a 300 tons)

*Large capacity range (from 0.5 to 300 tons)*

Esteso campo di temperature d'utilizzo

*Large temperature range*

Ottima sopportazione dei sovraccarichi e delle spinte laterali

*Very good capability to withstand overloads and lateral forces*

Disponibili con doppio ponte estensimetrico

*(circuit ridondante)*

*Double strain gauge bridge available (redundant circuit)*

Disponibile versione EX per aree pericolose (opzionale)

*EX version for hazardous area available (optional)*

### APPLICAZIONI/APPLICATIONS

Monitoraggio di forze

*Force monitoring*

Applicazioni su gru

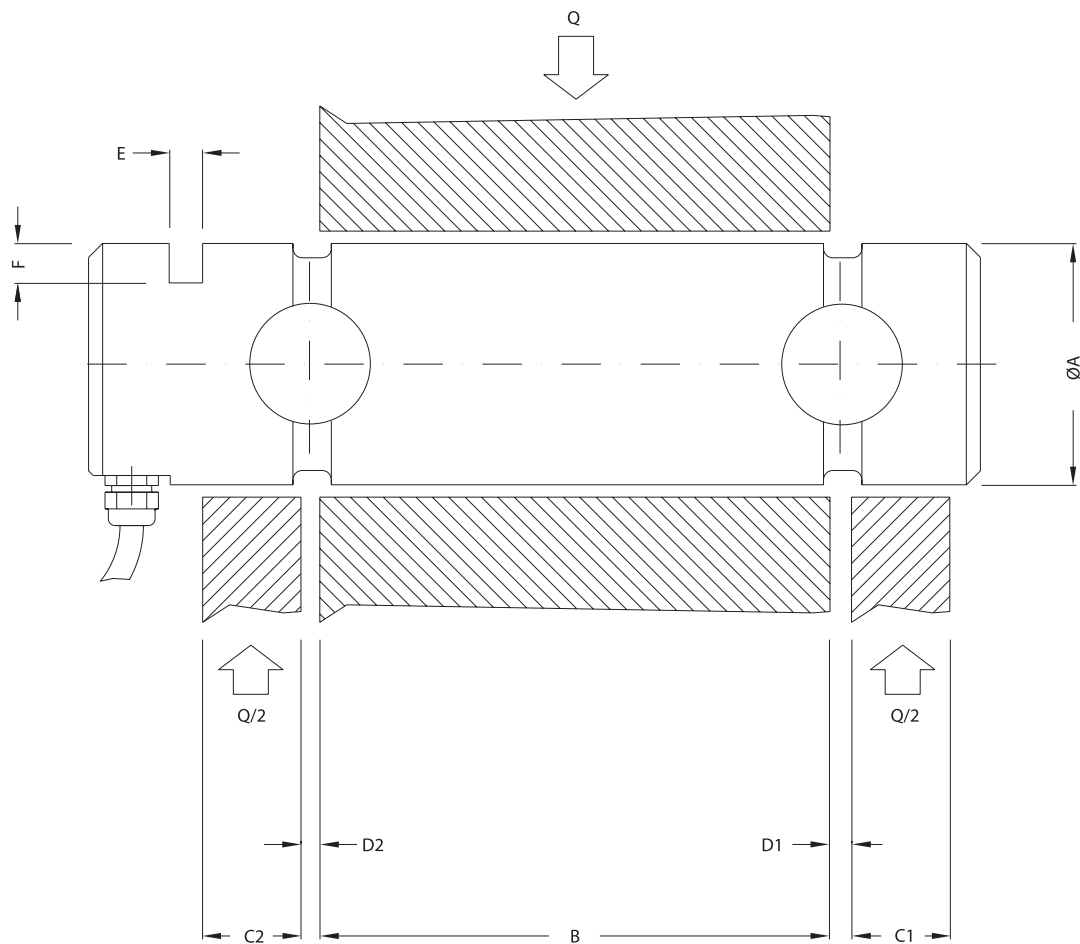
*Crane applications*

MODELLO MODEL	CAPACITÀ NOMINALE RATED CAPACITY (E <sub>max</sub> )
<b>SPT</b>	Da 0.5 a 300 Ton <i>From 0.5 to 300 Ton</i>

CARATTERISTICHE TECNICHE/TECHNICAL DATA	DATI/DATA *	UNITÀ/UNITS
Carico limite/Max. usable load	150	% E <sub>max</sub>
Carico di rottura/Destructive load	500	% E <sub>max</sub>
Segnale uscita (dipende dal modello)/Rated output (depending on model) C <sub>n</sub>	0.3..2	mV/V
Massima deformazione elastica/Nominal deflection	0.2	mm
Tolleranza uscita nominale/Tolerance on rated output	0.1	% C <sub>n</sub>
Tolleranza zero segnale/Tolerance on zero output signal	1	% C <sub>n</sub>
Errore totale (dipende dal modello)/Total error (depending on model)	0.2..1	% C <sub>n</sub>
Impedenza d'ingresso/Input impedance	350 ± 10	ohms
Impedenza d'uscita/Output impedance	350 ± 2	ohms
Impedenza d'isolamento/Insulation impedance	>3000	Mohms
Tensione d'alimentazione raccomandata/Recommended supply voltage	5..15	V <sub>cc</sub> /V <sub>dc</sub>
Campo temperatura nominale/Compensated temperature range	-10..+40	°C
Campo temperatura ammesso/Nominal temperature range	-20..+70**	°C
Materiale/Construction	AISI 630 (17-4-PH)	Acciaio inox/Stainless steel
Grado di protezione (dipende dal modello)/Environmental protection (depending on model)	IP65..IP67	
Lunghezza cavo/Cable length	5 m (standard) 4 conduttori, guaina in poliuretano, doppio schermo <i>5 m (standard) 4 wire, polyurethane jacket, dual floating screen</i>	

\*In accordo con OIML R60/ \*According to OIML R60

\*\* Altre temperature (max. 200 °C) su richiesta/ \*\* Extended temperature ranges (max. 200 °C) on request



**Dimensioni in mm. Toll.  $\pm 0.5$**   
**Dimensions in mm. Toll.  $\pm 0.5$**

Le celle di carico perno sono realizzate su disegno, comunicare le dimensioni corrispondenti alle lettere indicate nel disegno.  
 Pin load cells are tailor-made, communicate the dimensions correspondent to the letters as showed in the drawing.

## Codice colore/Color coding

+ ALIM./EXC.	ROSSO/RED
- ALIM./EXC.	NERO/BLACK
+ SEGN./SIGN.	VERDE/GREEN
- SEGN./SIGN.	BIANCO/WHITE