

# ART-3D™

## 变压器变比自动测试仪

ART-3D™是一款高精度的变比测试仪。设计用于测试单相、三相电力变压器，仪表变压器的匝数比、相移和励磁电流，符合标准 IEEE C57.12.90 和 IEC 60076。

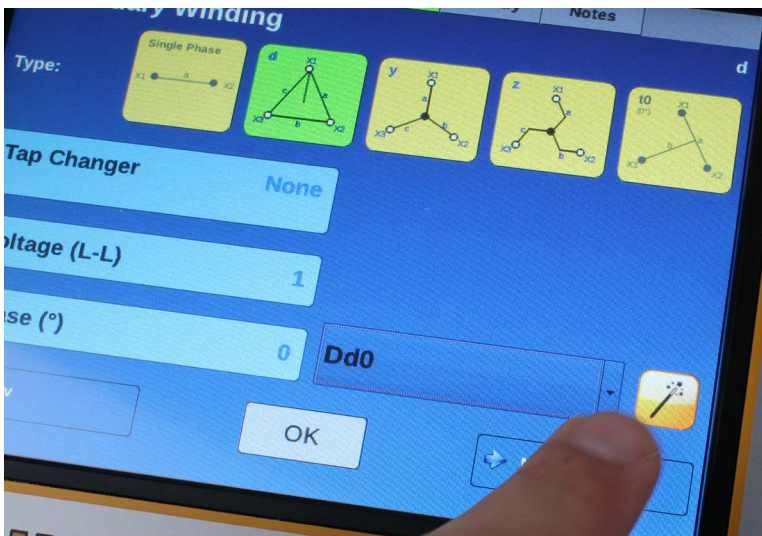
### 突出优势

- 真实三相输出，最高275V
- 精度达到 0.03%
- 初级、次级、第三级一遍完成
- 有载分接开关(LTC) 专家程序
- 全自动有载分接开关控制
- 测试所有变压器配置
- 矢量组自动检测
- 强大的抗干扰能力



## ART-3D™, 终极变比测试仪

- 这不是普通的变比测试仪：这是一款全球顶级、经过精心设计、高级精密制造的仪器
- 最终能够把现场测试结果与制造商的结果相匹配
- 强大的易用性设计，无需查阅操作手册就能使用
- 全世界知名的创新解决方案



## 矢量组自动检测

自动检测变压器的矢量组。



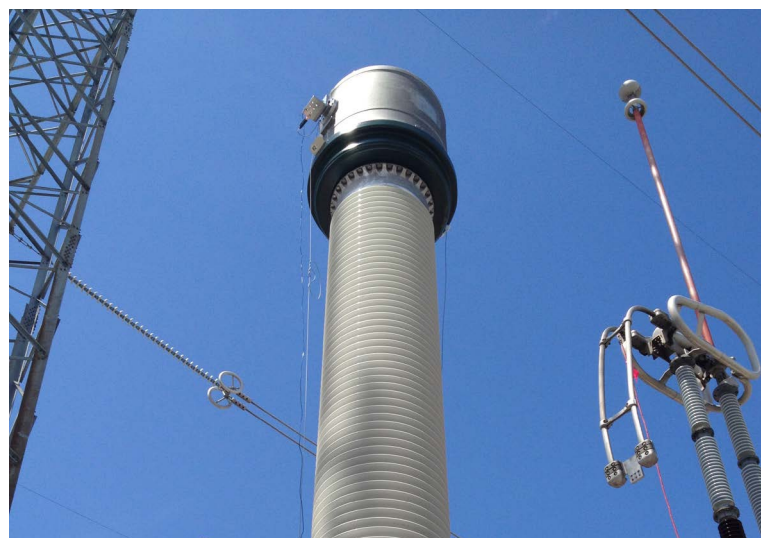
## 结果快速解释

测试结果以独特的图形方式显示在同一个界面中。



## 初级、次级、第三级一遍完成测试

初级、次级和第三级一遍完成测试，无需重新接线。



## 抗感应模式

强大的抗感应能力，充分消除邻近带电设备的干扰。



## 直观的触摸显示屏

界面直观，与变压器铭牌类似；可直接在屏幕上编辑；戴手套可操作。

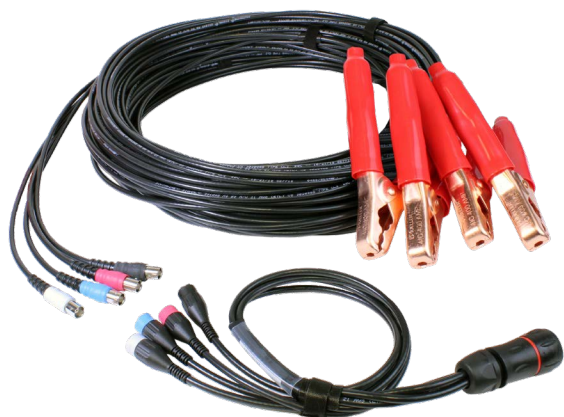


## LTC 全自动控制

可配置抽头切换控制脉冲。  
自动完成所有抽头切换，无需按动按键。

# 技术参数

变比精度	275V	100V	40V	8V	1V
0.6 (*0.8) 100:1	*0.03	0.05%	0.05%	0.05%	0.10%
100 - 1000:1	0.03%	0.05%	0.05%	0.05%	0.30%
1000 - 5000:1	0.03%	0.10%	0.05%	0.10%	-
5000 - 10000:1	0.20%	0.20%	0.20%	-	-
10000 - 50000:1	0.30%	0.30%	-	-	-
变比量程	0.6 - 50000				
测试电压	1V, 8V, 40V, 100V, 275V				
电源	100V - 265V, 45 - 65Hz				
相位角量程	± 180 度				
相位角精度	± 0.05 度				
相位角分辨率	± 0.1 度				
励磁电流范围	高达 2000 mA				
励磁电流精度	± 1% 读数 + 1 位				
数据存储	> 10 000 测试文件				
显示器	带背光6.5" 液晶, 640x480,超亮, 阳光下可视(1000 nits), 触摸屏				
数据显示	<ul style="list-style-type: none"> <li>• 矢量组, 相位, 抽头位置, 变比, 变比偏差, 相位角位移, 励磁电流, 成败结论</li> <li>• 最多可以同时加载3个测试文件进行比较</li> <li>• 用图形和表格表示测试结果</li> </ul>				
变压器标准	ANSI, IEC, Australian				
试验标准	IEEE C57.12.90 和 IEC 60076				
语言	英语, 法语, 波兰语, 葡萄牙语, 西班牙语, 土耳其语, 越南语				



## 计算机软件 / 远程控制

有线或无线遥控，无需培训就能掌握的计算机软件。



## 数据灵活管理

容易创建测试计划和测试结果。保存到内部存储器或U盘。自动生成PDF格式的检测报告。ART-3D™ 之间可以交换测试报告和测试计划。可用于数据库集成的XML格式的文件。



## 方便实用的测试线

独立、可拆卸式测试导引线，便于连接和保存。