
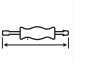
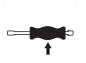





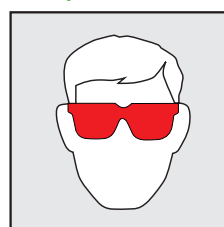
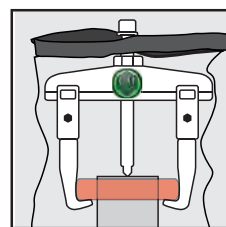


Passfeder- und Passstiftauszieher-Satz, 223-K

Set of parallel-key and dowel-pin extractors, 223-K

INHALT CONTENT	Art.- No.	 mm	 mm	 kg
	KS-22-01-GH	M12	290	0,9
	VM12-10 VM12-7 VW 12-1516	M12/M10 M12/M7 M12/15-16G	-	-
	GE3-10 GE4-10 GE5-10 GE6-10 GE8-10 GE10-10 GE12-10 GE14-10 GE16-10 GE18-10	M3/M10 M4/M10 M5/M10 M6/M10 M8/M10 M10/M10 M12/M10 M14/M10 M16/M10 M18/M10	-	-

SICHERHEITSHINWEISE | SAFETY INSTRUCTIONS

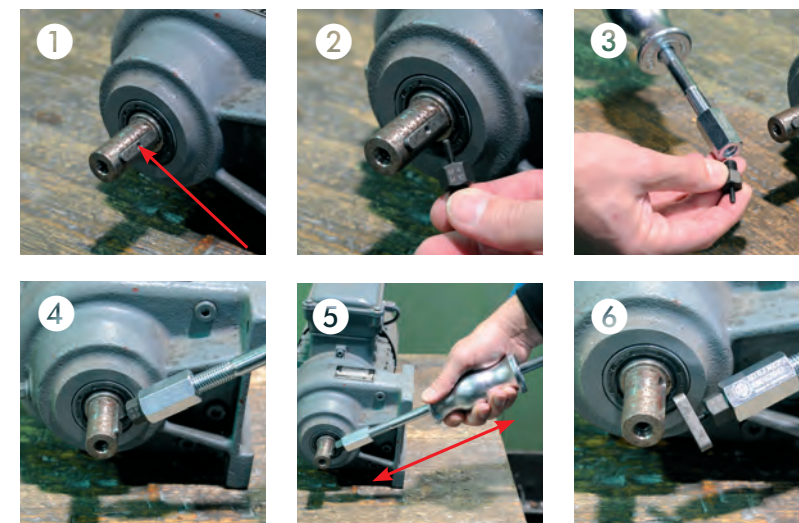


Alle Sicherheits- und Gebrauchshinweise zum Download
You can download all Precautionary Notes and Helpful Hints here

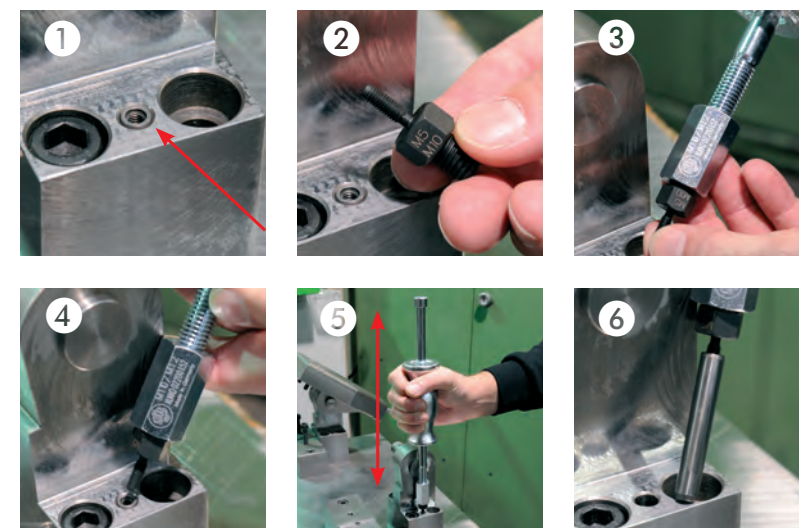
GARANTIE-ERWEITERUNG AUF 5 JAHRE
GUARANTEE-EXTENSION TO 5 YEARS



ANWENDUNGSBEISPIEL PASSFEDER | EXAMPLES OF APPLICATION PARALLEL-KEY



ANWENDUNGSBEISPIEL PASSSTIFT | EXAMPLES OF APPLICATION DOWEL-PIN



ERWEITERN SIE IHREN KUKKO-SATZ | UPGRADE YOUR KUKKO-SET

Mit dem im Satz enthaltenen Gleithammer können die **Innenauszieher 21-00; 21-01; 21-02; 21-1 und 21-2** angewendet werden. Sie können einzeln gekauft und in den dafür vorhandenen Aussparungen der Schaumeinlage aufbewahrt werden.
The internal pullers 21-00; 21-01; 21-02; 21-1 and 21-2 can also be used with the included slide hammer.
You can buy them separately and keep them in the empty spaces of the insert foam.