

## BOBINE • COILS : LC1AZ - LC1AZC - LC1AZCT - LC1S

Queste bobine sono incapsulate in I.X.E.F.

Peso : 0.238 Kg

Classe di isolamento: H

Grado di protezione: IP 65 (DIN = 40050) solo nel caso in cui la bobina sia montata correttamente con O-Ring e ghiera di fermo, e il connettore DIN 43650 sia montato con guarnizioni in gomma e vite di fissaggio opportunamente bloccata.

Intermittenza di funzionamento: ED = 100% solo se la temperatura ambiente non supera i 40°C.

Tensione di alimentazione: non deve superare -10% +5% del valore nominale.

Tensioni disponibili: vedi tabella.

Su richiesta possono essere fornite tensioni speciali.

Connessioni standard: DIN 43650 - ISO 4400.

These coils are housed in I.X.E.F.

Weight: 0,238 kg

Insulation Class: H

Protection Class: IP 65 (DIN = 40050) only if the coil is assembled correctly with O'ring and retainer, and the connector DIN 43650 is assembled with rubber seals and the fixing screw is properly tightened.

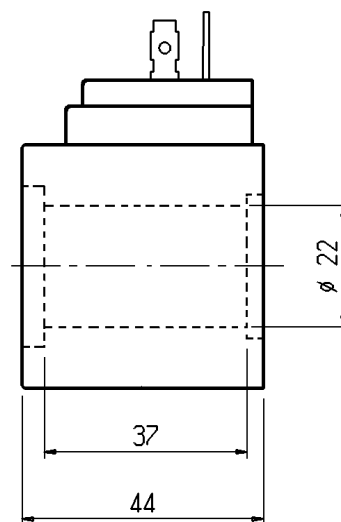
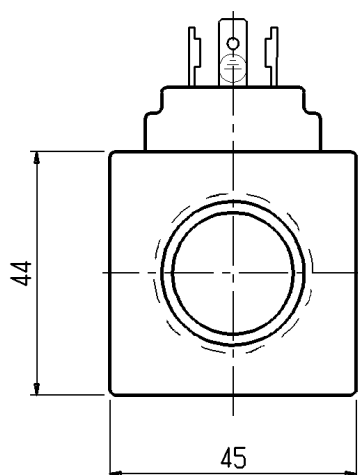
Working Duty: ED = 100% only if the room temperature does not exceed 40°C.

Inlet voltage: should not exceed -10% +5% of the nominal value.

Available voltages: Look at table. On request different voltages can be supplied.

Standard Connections: DIN 43650 - ISO 4400.

DIN 43650 - ISO 4400



Codice Designation code	Tipo Type	Connessione Connection	Tensione nominale Rated voltage volt	Frequenza Frequency Hz	Potenza Power watt	Corrente a regime Holding current ampere (± 10%)	Resistenza Resistance Ω	
							± 5%	T=20°C
271 - 0550	K14 - 2053 - 164	DIN 43650 - ISO 4400	24 AC	60	19	1.5	1.37	
			24 AC	50	23	2.0	1.37	
271 - 0560	K14 - 2053 - 175	DIN 43650 - ISO 4400	110 AC	50	23	0.52	34.3	
			120 AC	60	24	0.45	34.3	
271 - 0570	K14 - 2053 - 210	DIN 43650 - ISO 4400	230 AC	60	19	0.17	141	
			230 AC	50	23	0.23	141	
271 - 0580	K14 - 2053 - 181	DIN 43650 - ISO 4400	240 AC	50	23	0.23	145	