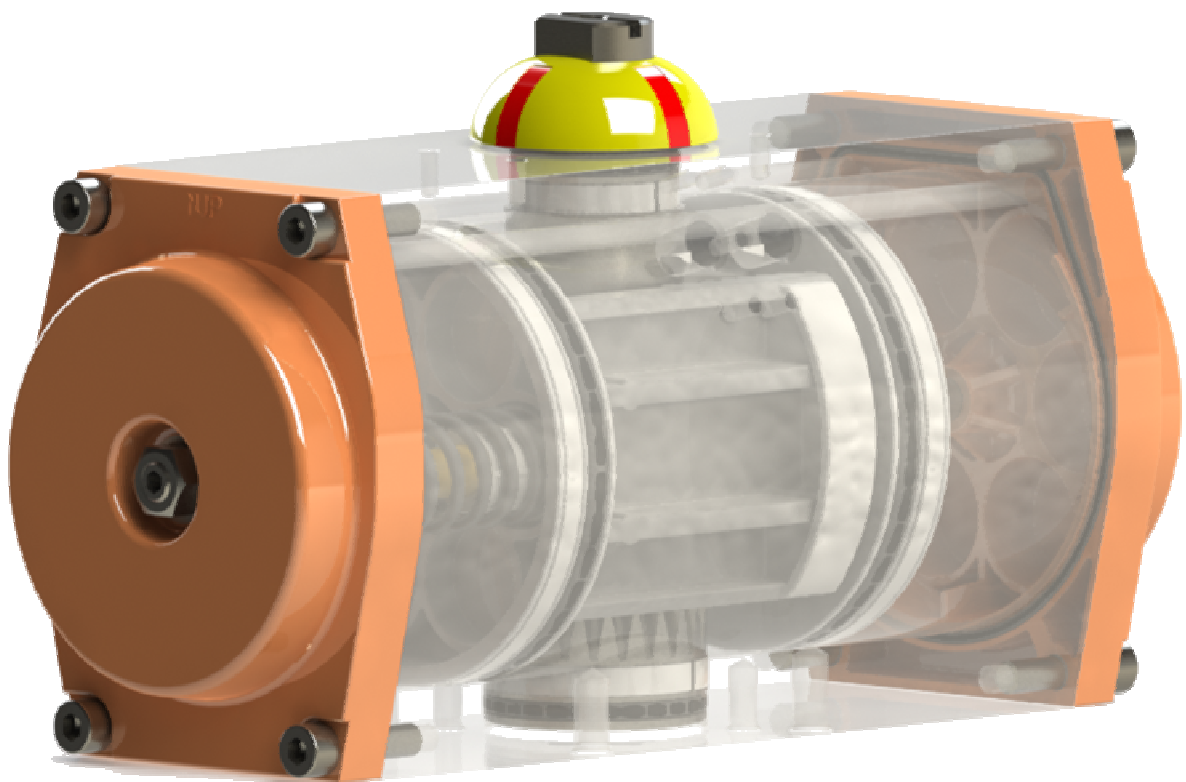


revac - AGD / AGC / AGO

Pneumatischer Doppelkolben Stellantrieb
pneumatic double piston actuator







Technische Daten / specification

	Standardausführung	standard execution
Bauart type	Pneumatischer Doppelkolben-Schwenkantrieb 90°, 120°, 180°, 240° Schwenkwinkel, 90° Position von -5° bis +5° Typ: AG-DA = doppeltwirkend Typ: AG-SR = einfachwirkend (mit Federrückstellung)	pneumatic double piston actuator 90°, 120°, 180°, 240° pivoting angle, 90° Position from -5° to +5° type: AG-DA = double acting type: AG-SR = single reacting (with spring return)
Merkmale characteristics	Zahnstangen-Ritzelprinzip mit selbstzentrierender Kolbenführung im Gehäuse, einfachwirkend: mit Sicherheitsfedern	cogwheel-pion shaft principle with self centerings piston guide at the casing, single acting: with safety springs
Normen norms	Verbindungsstelle Antrieb/Signalgeräte: VDI/VDE 3847 (NAMUR) Verbindungsstelle Antrieb/Steuerventil: NAMUR bzw. VDI/VDE 3845 Verbindungsstelle Antrieb/Armatur: EN ISO 5211	junktion actuator/signal device: VDI/VDE 3847 (NAMUR) junktion actuator/control device: NAMUR bzw. VDI/VDE 3845 junktion actuato/valve: EN ISO 5211
Richtlinien instructions	ATEX, Maschinenrichtlinie, SIL 3, Gost, ROS	ATEX, machine directive, SIL 3, Gost, ROS
Werkstoffe material	Gehäuse: Aluminium eloxiert, ASTM 6083 Deckel: Aluminium UNI 5076, Epoxyharz beschichtet Kolben: Aluminium UNI 5076 Schaltwelle: Hartvernickelter Stahl AISI SAE 11L37 Dichtungen: NBR, alternativ FPM oder Silikon Lagerung: Gleitfreudiger Kunststoff	casing: anodized aluminium ASTM 6063 cap: aluminium UNI EN1706 piston: aluminium UNI 5076 pinion shaft: nickel plated steel AISI SAE 11L37 seal: NBR, alternativ FPM or silicon bearing: Technopoymer
Umgebungs- temperatur ambient- temperature	-50°C bis +70°C	-50°C bis +70°C
Drehmoment torque	5 Nm bis 8000 Nm	5 Nm bis 8000 Nm
Steuerdruck controll compression	2 bis 10 bar	2 bis 10 bar

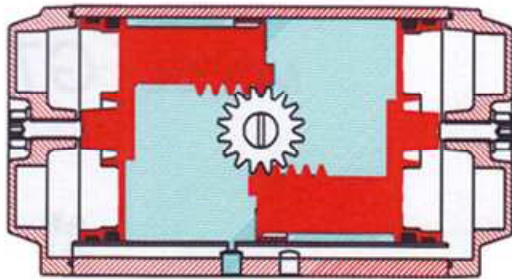
Technische Daten / specification

	Auf Wunsch	as desired
Schwenkwinkel swivel angle	0° Position von -25° bis +5° 90° Position von -5° bis +5°	0° Position from -25° to +5° 90° Position from -5° to +5°
Merkmale characteristics	Gehäusebeschichtung: Auf Anfrage	casing surface coating: by request
Umgebungs- temperatur ambient- temperature	Von -15°C bis +150°C (FPM) Von -30° bis +200° (Silicon)	from -15°C to +150°C (FPM) from -30° to +200° (Silicon)

Montagevariante / assambly modification

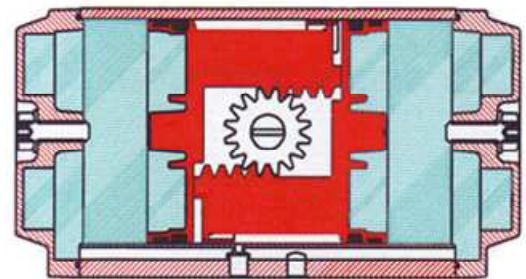
	geschlossen / closed	offen / open		geschlossen /closed	offen / open
A			C		
B			D		

Funktionsweise doppelwirkend / functionality double acting



2 4

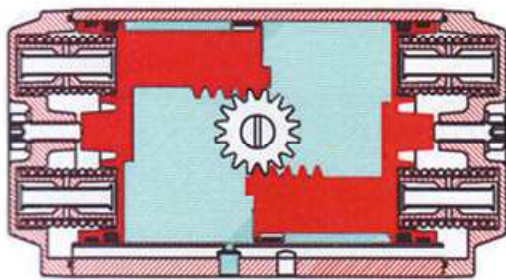
öffnend / linksdrehend – opening levorotatory



2 4

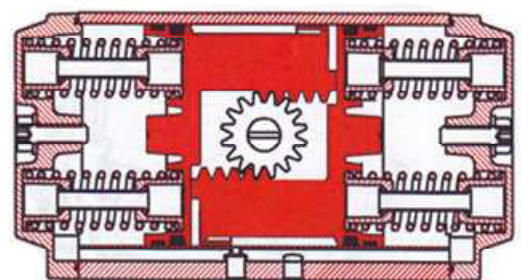
schließend / rechtsdrehend - closing dextrorotatory

Funktionsweise einfachwirkend / functionality single acting



2 4

öffnend / linksdrehend - opening levorotatory

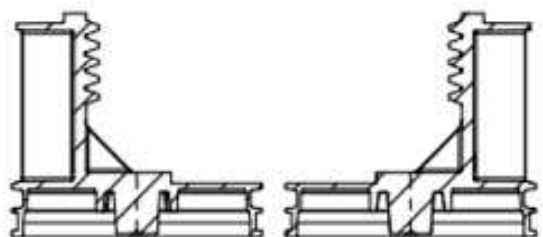
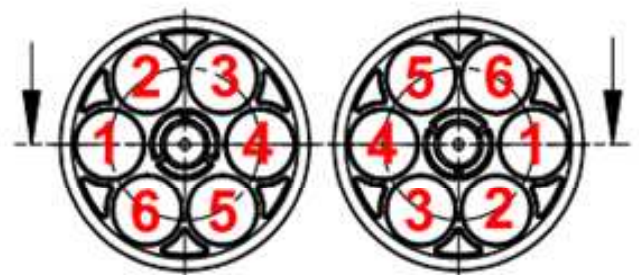


2 4

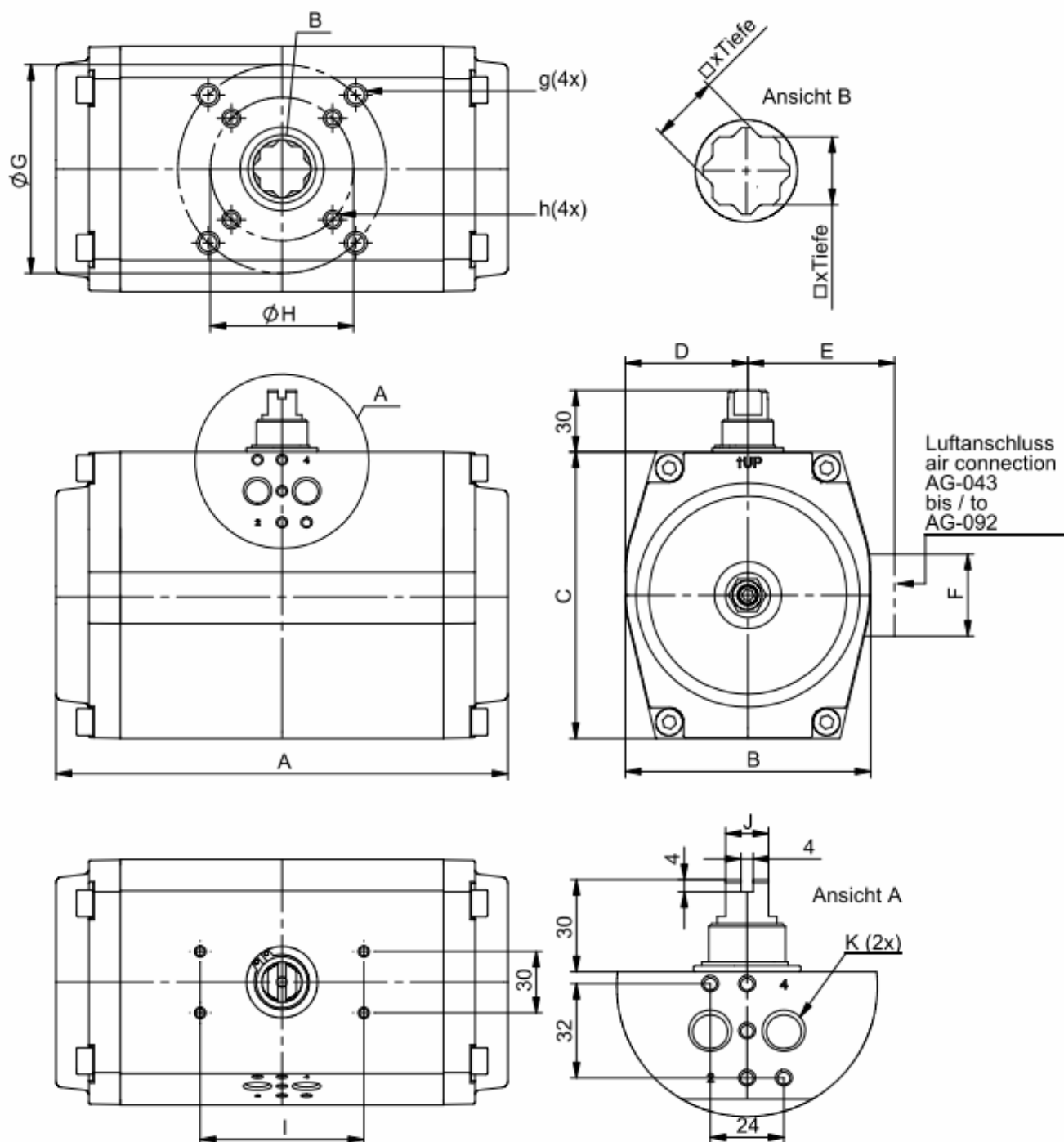
schließend / rechtsdrehend - closing dextrorotatory

Positionen der Federn / position of the spring

Positionen der Federn / position of the spring		
Federanzahl spring piece	Kolben / piston linke Seite / left page	Kolben / piston rechte Seite / right page
2	1	1
3	1	1+4
4	1+4	1+4
5	1+4	2+4+6
6	2+4+6	2+4+6
7	2+4+6	2+3+5+6
8	2+3+5+6	2+3+5+6
9	2+3+5+6	1+2+3+5+6
10	1+2+3+5+6	1+2+3+5+6
11	1+2+3+6+6	alle / all
12	alle / all	alle / all
> 12	alle / all	alle / all



Maßzeichnung / dimension drawing



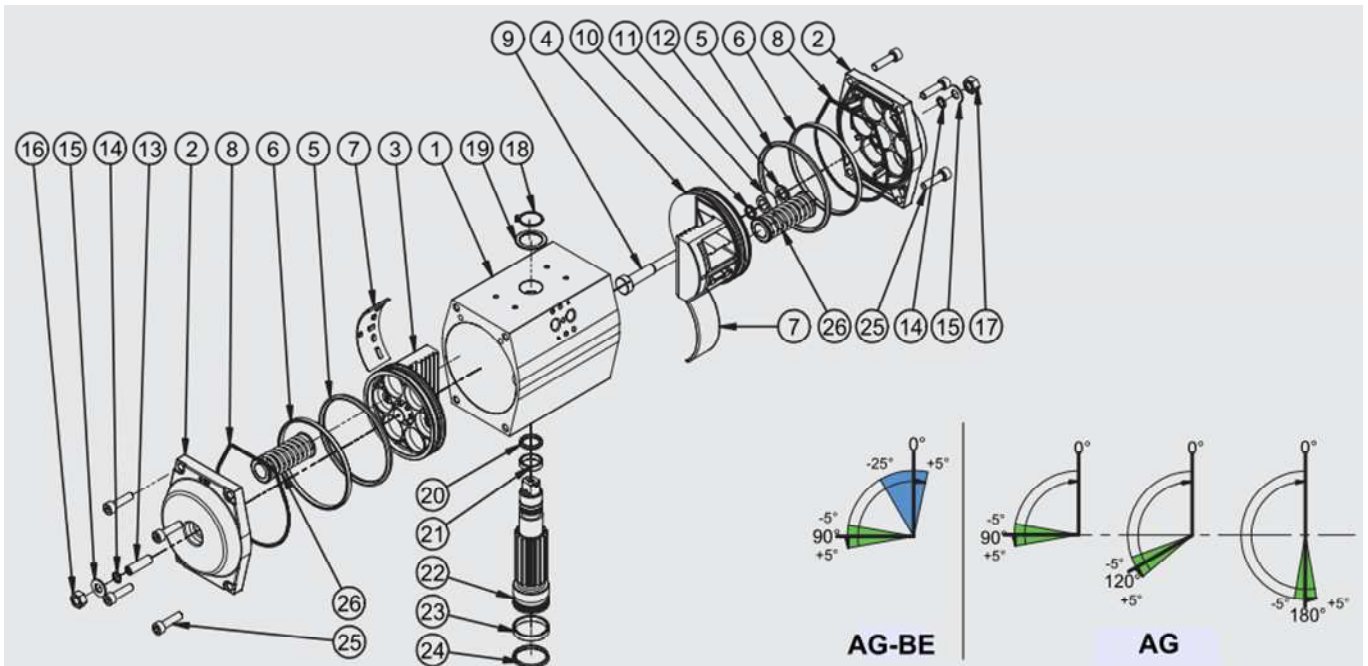
Maßtabelle / dimension sheet

Maßtabelle / demension sheet - revac-Pneuma-Antrieb / actuator																
Antriebstyp actuator type AG-DA AG-SR	A			B	C	D	E	F	ø H / ISO	g	ø G / ISO	h	I	J	K	□ xTiefe
	90°	120°	180°													
AG-043	116	/	/	/	65	26,5	35	45	36/F03	M5	50/F05	M6	80	10	G 1/8"	11x13
AG-044	116	/	/	/	65	26,5	35	45	42/F04	M5	/	/	80	10	G 1/8"	11x13
AG-052	133	151	195	/	74	29,5	39	45	36/F03	M5	50/F05	M6	80	10	G 1/8"	14x18
AG-052	133	151	195	/	74	29,5	39	45	42/F04	M5	/	/	80	10	G 1/8"	14x18
AG-063	137	155	200	/	88	35,5	44,5	45	50/F05	M6	70/F07	M8	80	10	G 1/8"	14x21
AG-063	137	155	200	/	88	35,5	44,5	45	42/F04	M5	70/F07	M8	80	10	G 1/8"	14x21
AG-075	161	183	237	/	100	41,5	51	45	50/F05	M6	70/F07	M8	80	10	G 1/8"	17x20
AG-083	180	205	268	/	100	41,5	51	45	50/F05	M6	70/F07	M8	80	10	G 1/8"	17x20
AG-092	209	239	310	/	117	50,5	60	45	50/F05	M6	70/F07	M8	80	14	G 1/8"	17x20
AG-110	221	251	322	120	140	/	/	/	70/F07	M8	102/F10	M10	80	14	G 1/4"	22x25,5
AG-118	291	341	421	120	140	/	/	/	70/F07	M8	102/F10	M10	80	20	G 1/4"	22x35
AG-127	298	348	448	137	160	/	/	/	70/F07	M8	102/F10	M10	80	20	G 1/4"	22x36
AG-143	332	/	/	172	198	/	/	/	102/F10	M10	125/F12	M12	130	20	G 1/4"	27x31
AG-160	374	436	562	172	198	/	/	/	102/F10	M10	125/F12	M12	130	28	G 1/4"	27x39
AG-190	422	/	/	224	255	/	/	/	140/F14	M16	/	/	130	28	G 1/4"	36x41
AG-210	464	540	692	224	255	/	/	/	140/F14	M16	/	/	130	32	G 1/4"	36x40
AG-254	603	705	905	272	302	/	/	/	165/F16	M20	/	/	130	32	G 1/4"	46x50
AG-255	683	809	/	272	302	/	/	/	165/F16	M20	/	/	130	32	G 1/4"	46x50
AG-300	683	/	/	360	360	/	/	/	165/F16	M20	/	/	130	32	G 1/4"	46x50
AG-300	683	/	/	360	392	/	/	/	254/F25	8xM16	/	/	130	32	G 1/4"	55x65

Ersatzteilset / spare parts set

Ersatzteile / spare parts set	
Ersatzteilset Nr. spare parts set Nr.	Position (siehe nächste Seite) position (see next page)
Set Nr.1: Deckel, komplett / cap	2 8 25
Set Nr.2: Kolben, komplett / piston	3 5 6 7
Set Nr.3: Kolben-BE, komplett / piston-BE	4 5 6 10 11
Set Nr.4: Ritzel, komplett / pinion	18 19 20 21 22 23
Set Nr.5: Äußere Hubeinstellung / extern stop kit	13 14 15 16
Set Nr.6: Dichtungssatz / seal kit	5 8 14 20 24
Set Nr.7: Verschleisssteilsatz / guide kit	6 7 21 23

Stückliste / parts list



Stückliste / parts list			
Pos.	Benennung / description	Stück piece	Werkstoff / material
1	Gehäuse /casing	1	Aluminium extrudiert eloxiert / aluminium extruding, AL MG SI 0,5 F28
2	Deckel / caps	2	Aluminium Legierung epoxy / aluminium alloy epoxy, Gd Al Si 12 Cu 2 Fe
3	Kolben (BE) / piston (BE)	1	Aluminium Legierung / aluminium alloy Gd Al Si 12 Cu 2 Fe
4	Kolben / piston	1	Aluminium Legierung / aluminium alloy Gd Al Si 12 Cu 2 Fe
5	O-Ring / o-ring	2	NBR 70 SH (Perbunan)
6	Kolben-Führungsring / piston ring	2	Delrin ISO 9988
7	Kolbensschuh / piston shoe	2	Delrin ISO 9988
8	O-Ring / o-ring	2	NBR 70 SH (Perbunan)
9	Hubeinstellung (BE) / travel stop rod (BE)	1	Edelstahl AISI 303 / stainless steel AISI303
10	O-Ring / o-ring	1	NBR 70 SH (Perbunan)
11	Gleitring / slip ring	1	Delrin ISO 9988
12	Scheibe / washer	1	Delrin ISO 9988
13	Äussere Hubeinstellung / External travel stop screw	1	Edelstahl AISI 303 / stainless steel AISI303
14	O-Ring / o-ring	2	NBR 70 SH (Perbunan)
15	O-Ring / o-ring	2	NBR 70 SH (Perbunan)
16	Kontermutter / External stop nut	1	Edelstahl AISI 303 / stainless steel AISI303
17	Kontermutter (BE) / Internal stop nut (BE)	1	Edelstahl AISI 303 / stainless steel AISI303
18	Seegering / spring ring	1	Edelstahl AISI 303 / stainless steel AISI303
19	Anlaufscheibe / Upper pinion washer	1	Delrin ISO 9988
20	O-Ring / o-ring	1	NBR 70 SH (Perbunan)
21	Führungsring Ritzel / upper pinion guide ring	1	Delrin ISO 9988
22	Ritzel / pinion	1	Edelstahl AISI 303 / stainless steel AISI303
23	Führungsring Ritzel / upper pinion guide ring	1	Delrin ISO 9988
24	O-Ring / o-ring	1	NBR 70 SH (Perbunan)
25	Schrauben / screws	8	Edelstahl AISI 304 / stainless steel AISI304
26	Rückstellfeder / spring cartridges	0-12	Federstahl / spring steel

Gewicht, Luftverbrauch / weight, air consumption

Doppeltwirkende Antriebe double acting actuators							Einfachwirkende Antriebe single acting actuators		
Antriebstyp actuator type	Luftverbrauch air consumption (N.lit)			Gewicht / weight (kg)			Antriebstyp actuator type	Luftverbrauch air consumption (N.lit) (8 Federn / 8 spring)	Gewicht / weight (kg) (8 Federn / 8 spring)
	90°	120°	180°	90°	120°	180°			
AG-DA-043	0,18	/	/	0,60	/	/	AG-SR-043	0,10	0,66
AG-DA-044	0,18	/	/	0,60	/	/	AG-SR-044	0,10	0,66
AG-DA-052	0,25	0,28	0,46	0,90	1,10	1,30	AG-SR-052	0,13	1,00
AG-DA-063	0,40	0,45	0,74	1,45	1,70	2,00	AG-SR-063	0,21	1,62
AG-DA-075	0,60	0,68	1,12	2,10	2,46	2,90	AG-SR-075	0,32	2,45
AG-DA-083	0,88	1,00	1,63	2,50	2,95	3,50	AG-SR-083	0,45	2,95
AG-DA-092	1,20	1,35	2,25	3,40	4,00	4,60	AG-SR-092	0,62	4,00
AG-DA-110	1,90	2,15	3,52	5,20	6,10	7,20	AG-SR-110	0,98	6,20
AG-DA-118	2,70	3,05	5,00	7,10	8,00	9,70	AG-SR-118	1,40	8,35
AG-DA-127	3,65	4,10	6,80	9,00	10,0	12,5	AG-SR-127	2,00	10,7
AG-DA-143	4,60	/	/	12,42	/	/	AG-SR-143	2,50	15,78
AG-DA-160	7,00	8,00	13,0	16,4	18,8	26,0	AG-SR-160	3,60	21,1
AG-DA-190	12,5	/	/	27,95	/	/	AG-SR-190	6,50	37,75
AG-DA-210	15,0	17,0	21,5	31,8	37,4	49,2	AG-SR-210	8,00	39,6
AG-DA-254	27,0	31,5	41,0	55,5	66,5	79,0	AG-SR-254	14,0	70,6
AG-DA-255	32,0	38,0	/	69,2	77,0	/	AG-SR-255	17,0	84,3
AG-DA-300	46,0	/	/	92,0	/	/	AG-SR-300	25,0	107,1
AG-DA-300-F25	46,0	/	/	99,0	/	/	AG-SR-300-F25	25,0	114,0

Drehmomente, doppeltwirkend / torque, double acting

Drehmomente / torque (Nm) doppeltwirkende Antriebe / double acting actuators, Typ / type AG-DA														
Antriebstyp actuator type AG-DA	Steuerdruck / pilot pressure (bar)													
	2	2,5	3	3,5	4	4,5	5	5,5	6	6,5	7	8	9	10
AG-DA-043	4,7	5,8	7	8,2	9,4	10,5	11,7	13,1	14,0	15,2	16,4	18,7	21	23,4
AG-DA-044	4,7	5,8	7	8,2	9,4	10,5	11,7	13,1	14,0	15,2	16,4	18,7	21	23,4
AG-DA-052	7,8	9,7	11,7	13,6	15,6	17,5	19,5	21,8	23,4	25,3	27,3	31,2	35,1	39
AG-DA-063	11,6	14,5	17,4	20,3	23,2	26,1	29	32,5	34,8	37,7	40,6	46,4	52,2	58
AG-DA-075	20	25	30	35	40	45,0	50	56	60	65	70	8	90	100
AG-DA-083	29	36,2	43,5	50,7	58	65,2	72,5	81,2	87	94,2	101,5	116	130,2	145
AG-DA-092	40	50	60	70	80	90	100	112	120	130	140	160	180	200
AG-DA-110	58	72,5	87	105,5	116	130,5	145	162,4	174	188,5	203	232	261	290
AG-DA-118	86	107,5	129	150,5	172	192,5	215	240,8	258	279,5	301	344	387	430
AG-DA-127	116	145	174	203	232	261	290	324,8	348	377	406	464	522	580
AG-DA-143	186	232,5	279	325,5	372	418,5	465	520,8	558	604,5	651	744	837	930
AG-DA-160	230	287,5	345	402,5	460	517,5	575	644	690	747,5	805	920	1035	1150
AG-DA-190	400	500	600	700	800	900	1000	1120	1200	1300	1400	1600	1800	2000
AG-DA-210	480	600	720	840	959,9	1080	1200	1344	1440	1560	1680	1920	2160	2400
AG-DA-254	920	1150	1380	1610	1840	2070	2300	2576	2760	2990	3220	3680	4140	4600
AG-DA-255	1160	1450	1740	2030	2320	2610	2900	3248	3480	3770	4060	4640	5220	5800
AG-DA-300	1600	2000	2400	2800	3200	3600	4000	4480	4800	5200	5600	6400	7200	8000

Drehmomente, einfachwirkend / torque single acting

Drehmomente / torque (Nm) einfachwirkende Antriebe / single acting actuators Typ / type AG-SR																							
Größe / size	Federn / spring	Feder- moment spring- torque		Steuerdruck / pilot pressure (bar)																			
				2		3		4		5		5,6		6		7		8		9		10	
		0°	90°	0°	90°	0°	90°	0°	90°	0°	90°	0°	90°	0°	90°	0°	90°	0°	90°	0°	90°	0°	90°
AG-043/44-SR	1	0,84	1,27	3,82	3,38	6,16	5,72	8,50	8,06	10,84	10,40	12,24	11,80	13,18	12,74	15,52	15,08	17,86	17,42	20,19	19,76	22,53	22,10
	2	1,68	2,53	2,97	2,09	5,31	4,43	7,64	6,77	9,98	9,11	11,39	10,51	12,32	11,45	14,66	13,79	17,00	16,12	19,34	18,46	21,68	20,80
	3	2,52	3,80	2,11	0,80	4,45	3,14	6,79	5,48	9,13	7,82	10,53	9,22	11,47	10,15	13,81	12,49	16,14	14,83	18,48	17,17	20,82	19,51
	4	3,36	5,07	/	/	3,59	1,85	5,93	4,18	8,27	6,52	9,68	7,93	10,61	8,86	12,95	11,20	15,29	13,54	17,63	15,88	19,97	18,22
	5	4,19	6,34	/	/	2,74	0,55	5,08	2,89	7,42	5,23	8,82	6,63	9,76	7,57	12,09	9,91	14,43	12,25	16,77	14,59	19,11	16,92
	6	5,03	7,60	/	/	/	/	4,22	1,60	6,56	3,94	7,96	5,34	8,90	6,28	11,24	8,61	13,58	10,95	15,92	13,29	18,26	15,63
	7	5,87	8,87	/	/	/	/	3,37	0,31	5,71	2,64	7,11	4,05	8,04	4,98	10,38	7,32	12,72	9,66	15,06	12,00	17,40	14,34
	8	6,71	10,14	/	/	/	/	/	/	4,85	1,35	6,25	2,75	7,19	3,69	9,53	6,03	11,87	8,37	14,21	10,71	16,54	13,05
AG-052-SR	1	0,96	1,59	6,82	6,17	10,72	10,07	14,61	13,96	18,51	17,86	20,85	20,20	22,41	21,76	26,30	25,65	30,20	29,55	34,10	33,45	37,99	37,34
	2	1,91	3,19	5,84	4,54	9,74	8,44	13,64	12,34	17,54	16,23	19,87	18,57	21,43	20,13	25,33	24,03	29,33	27,92	33,12	31,82	37,02	35,72
	3	2,87	4,78	4,87	2,92	8,77	6,81	12,66	10,71	16,56	14,61	18,90	16,95	20,46	18,50	24,35	22,40	28,25	26,30	32,15	30,20	36,05	34,09
	4	3,82	6,37	3,90	1,29	7,79	5,19	11,69	9,09	15,59	12,98	17,92	15,32	19,48	16,88	23,38	20,78	28,28	24,67	31,17	28,57	35,07	32,47
	5	4,78	7,97	/	/	6,82	3,56	10,72	7,46	14,61	11,36	16,95	13,69	18,51	15,25	22,41	19,15	26,30	23,05	30,20	26,94	34,10	30,84
	6	5,73	9,56	/	/	5,84	1,94	9,74	5,83	13,64	9,73	15,98	12,07	17,53	13,63	21,43	17,52	25,33	21,42	29,23	25,32	33,12	29,22
	7	6,69	11,16	/	/	/	/	8,77	4,21	12,66	8,11	15,00	10,44	16,56	12,00	20,46	15,90	24,35	19,80	28,25	23,69	32,15	27,59
	8	7,64	12,75	/	/	/	/	7,79	2,58	11,69	6,48	14,03	8,82	15,59	10,38	19,48	14,27	23,38	18,17	27,28	22,07	31,17	25,96
	9	8,60	14,34	/	/	/	/	6,82	0,96	10,72	4,85	13,05	7,19	14,61	8,75	18,51	12,65	22,41	16,55	26,30	20,44	30,20	24,34
	10	9,55	15,94	/	/	/	/	/	/	9,74	3,23	12,08	5,57	13,64	7,13	17,53	11,02	21,43	14,92	25,33	18,82	29,22	22,71
	11	10,51	17,53	/	/	/	/	/	/	8,77	1,60	11,10	3,94	12,66	5,50	16,56	9,40	20,46	13,29	24,35	17,19	28,25	21,09
	12	11,46	19,12	/	/	/	/	/	/	7,79	-0,02	10,13	2,32	11,69	3,88	15,59	7,77	19,48	11,67	23,38	15,57	27,28	19,46
AG-063-SR	1	1,50	2,21	10,07	9,35	15,87	15,15	21,67	20,95	27,47	26,75	30,95	30,23	33,27	32,55	39,07	38,55	44,87	44,15	50,68	49,95	56,48	55,76
	2	3,01	4,42	8,54	7,09	14,34	12,89	20,14	18,96	25,94	24,50	29,42	27,98	31,74	30,30	37,54	36,10	43,34	41,9	49,14	47,70	54,94	53,50
	3	4,51	6,63	7,00	4,84	12,80	10,64	18,60	16,44	24,41	22,24	27,89	25,72	30,21	28,04	36,01	33,84	41,81	39,64	47,61	45,44	53,41	51,25
	4	6,01	8,84	5,47	2,58	11,27	8,38	17,07	14,18	22,87	19,99	26,35	23,47	28,67	25,79	34,47	31,59	40,27	37,39	46,08	43,19	51,88	48,99
	5	7,52	11,05	/	/	9,74	6,13	15,54	11,93	21,34	17,73	24,82	21,21	27,14	23,53	32,94	29,33	38,74	35,13	44,54	40,94	50,34	46,74
	6	9,02	13,26	/	/	8,20	3,87	14,00	9,68	19,81	15,48	23,29	18,96	25,61	21,28	31,41	27,08	37,21	32,88	43,01	38,68	48,81	44,48
	7	10,52	15,47	/	/	/	/	12,47	7,42	18,27	13,22	21,75	16,70	24,07	19,02	29,87	24,82	35,68	30,62	41,48	36,43	47,28	42,23
	8	12,03	17,68	/	/	/	/	10,94	5,17	16,74	10,97	20,22	14,45	22,54	16,77	28,34	22,57	34,14	28,37	39,94	34,17	45,74	39,97
	9	13,53	19,90	/	/	/	/	9,40	2,91	15,21	8,71	18,69	12,19	21,01	14,51	26,81	20,31	32,61	26,11	38,41	31,92	44,21	37,72
	10	15,03	22,11	/	/	/	/	/	/	13,67	6,46	17,15	9,94	19,47	12,26	25,27	18,06	31,08	23,86	36,88	29,66	42,68	35,46
	11	16,54	24,32	/	/	/	/	/	/	12,14	4,20	15,62	7,68	17,94	10,00	23,74	15,80	29,54	21,61	35,34	27,41	41,14	33,21
	12	18,04	26,53	/	/	/	/	/	/	/	/	14,09	5,43	16,41	7,75	22,21	13,55	28,01	19,35	33,81	25,15	39,16	30,95
AG-075-SR	1	2,62	3,98	17,32	15,93	27,32	25,93	37,32	35,93	47,32	45,93	53,32	51,93	57,32	55,93	67,31	65,92	77,31	75,92	87,31	85,92	97,31	95,92
	2	5,24	7,96	14,65	11,87	24,65	21,87	34,65	31,87	44,65	41,87	50,65	47,87	54,64	51,87	64,64	61,86	74,64	71,86	84,64	81,86	94,64	91,86
	3	7,86	11,94	11,98	7,81	21,98	17,81	31,98	27,81	41,98	37,81	47,95	43,81	51,97	47,80	61,97	57,80	71,97	67,80	81,97	77,80	91,96	87,40
	4	10,48	15,93	9,31	3,75	19,31	13,75	29,31	23,75	39,30	33,75	45,30	39,74	49,30	43,74	59,30	53,74	69,30	63,74	79,30	73,74	89,29	83,74
	5	13,10	19,91	6,64	-0,31	16,64	9,69	26,63	19,69	36,63	29,69	42,63	35,68	46,63	39,68	56,63	49,68	66,63	59,68	76,62	69,68	86,62	79,67
	6	15,71	23,89	/	/	13,96	5,63	23,96	15,63	33,96	25,62	39,96	31,62	43,96	35,62	53,96	45,62	63,95	55,62	73,95	65,62	83,95	75,61
	7	18,33	27,87	/	/	11,29	1,57	21,29	11,57	31,29	21,56	37,29	27,56	41,29	31,65	51,28	41,56	61,28	51,56	71,28	61,55	81,28	71,55
	8	20,95	31,85	/	/	/	/	18,62	7,50	28,62	17,50	34,62	23,50	38,62	27,50	48,61	37,50	58,61	47,50	68,61	57,49	78,61	67,49
	9	23,57	35,83	/	/	/	/	15,95	3,44	25,95	13,44	31,94	19,44	35,94	23,44	45,94	33,44	55,94	43,44	65,94	53,43	75,94	63,43
	10	16,19	39,81	/	/	/	/	13,28	-0,62	23,27	9,38	29,27	15,38	33,27	19,38	43,27	29,38	53,27	39,37	63,27	49,37	73,26	59,37
	11	28,81	43,79	/	/	/	/	/	/	20,60	5,32	26,60	11,32	30,60	15,32	40,60	25,32	50,60	35,31	60,59	45,31	70,59	55,31
	12	31,43	47,78	/	/	/	/	/	/	17,93	1,26	23,93	7,26	27,93	11,26	37,93	21,25	47,93	31,25	57,92	41,25	67,92	51,25

Drehmomente, einfachwirkend / torque single acting

Drehmomente / torque (Nm) einfachwirkende Antriebe / single acting actuators Typ / type AG-SR																							
Größe / size	Federn / spring	Feder- moment spring- torque		Steuerdruck / pilot pressure (bar)																			
				2		3		4		5		5,6		6		7		8		9		10	
		0°	90°	0°	90°	0°	90°	0°	90°	0°	90°	0°	90°	0°	90°	0°	90°	0°	90°	0°	90°	0°	90°
AG-083-SR	1	3,61	5,60	25,31	23,29	39,81	37,78	54,30	52,28	68,80	66,78	77,50	75,48	83,30	81,27	97,79	95,77	112,3	110,3	126,8	124,8	141,3	139,3
	2	7,23	11,19	21,62	17,58	36,12	32,07	50,62	46,57	65,11	61,07	73,81	69,77	79,61	75,56	94,11	90,06	108,6	104,6	123,1	119,1	137,3	133,6
	3	10,84	16,76	17,94	11,87	32,43	26,36	46,93	40,86	61,43	55,36	70,13	64,06	75,92	69,86	90,42	84,35	104,9	98,85	119,4	113,3	133,9	127,8
	4	14,46	22,39	14,25	6,16	28,75	20,65	43,24	35,15	57,74	49,65	66,44	58,35	72,24	64,15	86,73	78,64	101,2	93,14	115,7	107,6	130,2	122,1
	5	18,07	27,99	/	/	25,06	14,95	39,56	29,44	54,05	43,94	62,75	52,64	68,55	58,44	83,05	72,93	97,55	87,43	112,0	101,9	126,5	116,4
	6	21,68	33,58	/	/	21,37	9,24	35,87	23,73	50,37	38,23	59,07	46,93	64,86	52,73	79,36	67,23	93,86	81,72	108,4	96,22	122,9	110,7
	7	25,30	39,18	/	/	17,69	3,53	32,18	18,02	46,68	32,52	55,38	41,22	61,18	47,02	75,68	61,52	90,17	76,01	104,7	90,51	119,2	105,0
	8	28,91	44,78	/	/	/	/	28,50	12,31	42,99	26,81	51,69	35,51	57,49	41,31	71,99	55,81	86,49	70,30	101,0	84,80	115,5	99,30
	9	32,53	50,38	/	/	/	/	24,81	6,61	39,31	21,10	48,01	29,80	53,81	35,60	68,30	50,10	82,80	64,59	97,30	79,09	111,8	93,59
	10	36,14	55,97	/	/	/	/	/	/	35,62	15,39	44,32	24,09	50,12	29,89	64,62	44,39	79,11	58,89	93,61	73,36	108,1	87,88
	11	39,76	61,57	/	/	/	/	/	/	31,94	9,68	40,63	18,38	46,43	24,18	60,93	38,68	75,43	53,18	89,92	67,67	104,4	82,17
	12	43,37	67,17	/	/	/	/	/	/	28,25	3,98	36,95	12,67	42,75	18,47	57,24	32,97	71,74	47,47	86,24	61,96	100,7	76,46
AG-092-SR	1	4,55	7,17	35,36	32,69	55,37	52,69	75,37	72,70	95,37	92,70	107,4	104,7	115,4	112,7	135,4	132,7	155,4	152,7	175,4	172,7	195,4	192,7
	2	9,10	14,34	30,72	25,37	50,73	45,38	70,73	65,38	90,73	85,38	102,7	97,39	110,7	105,4	130,7	125,4	150,7	145,4	170,7	165,4	190,7	185,4
	3	13,65	21,52	26,08	19,06	46,08	38,06	66,09	58,07	86,09	78,07	98,09	90,07	106,1	98,07	126,1	118,1	146,1	138,1	166,1	158,1	186,1	178,1
	4	18,20	28,69	21,44	10,74	41,44	30,75	61,45	50,75	81,45	70,75	93,45	82,75	101,5	90,76	121,5	110,8	141,5	130,8	161,5	150,8	181,5	170,8
	5	22,75	35,86	16,80	3,43	36,80	23,43	56,80	43,43	76,81	63,44	88,81	75,44	96,81	83,44	116,8	103,4	136,8	123,4	156,8	143,4	176,8	163,5
	6	27,31	43,03	/	/	32,16	16,12	52,16	36,12	72,16	56,12	84,17	68,12	92,17	76,12	112,2	96,13	132,2	116,1	152,2	136,1	172,2	156,1
	7	31,86	50,21	/	/	27,52	8,80	47,52	28,80	67,52	48,81	79,52	60,81	87,53	68,81	107,5	88,81	127,5	108,8	147,5	128,8	167,5	148,5
	8	36,41	57,38	/	/	/	/	42,88	21,49	62,88	41,49	77,88	53,49	82,88	61,49	102,9	81,50	122,9	101,5	142,9	121,5	162,9	141,5
	9	40,96	64,55	/	/	/	/	38,24	14,17	58,24	34,17	70,24	46,18	78,24	54,18	98,24	74,18	118,2	94,18	138,3	114,2	158,3	134,2
	10	45,51	71,72	/	/	/	/	33,59	6,86	53,60	26,86	65,60	38,86	73,60	46,86	93,60	66,86	113,6	86,87	133,6	106,9	153,6	126,9
	11	50,06	78,90	/	/	/	/	/	/	48,95	19,54	60,96	31,54	68,96	39,55	88,96	59,55	109,0	79,55	129,0	99,56	149,0	119,6
	12	54,61	86,07	/	/	/	/	/	/	44,31	12,33	56,31	24,23	64,32	32,23	84,32	52,23	104,3	72,24	124,3	92,24	144,3	112,2
AG-110-SR	1	7,90	11,85	49,9	45,9	78,9	74,9	108,0	103,9	137,0	132,9	154,5	150,3	166,0	161,9	195,0	190,9	224,0	219,9	253,0	248,9	282,0	277,0
	2	15,81	23,71	41,9	33,8	70,9	62,8	99,9	91,8	128,9	120,8	146,3	138,2	157,9	149,8	186,9	178,8	215,9	207,8	244,9	236,8	273,9	265,8
	3	23,71	35,56	33,8	21,7	62,8	50,7	91,8	79,7	120,8	108,7	138,2	126,1	149,8	137,7	178,8	166,7	207,8	195,8	236,8	224,8	265,8	253,8
	4	31,61	47,42	25,8	9,6	54,8	38,6	83,8	67,6	112,8	96,6	130,2	114,1	141,9	125,7	170,8	154,7	199,8	183,7	228,8	212,7	257,8	241,7
	5	39,51	59,27	/	/	46,7	26,6	75,7	55,6	104,7	84,6	122,1	102,0	133,7	113,6	162,7	142,6	191,7	171,6	220,7	200,6	249,7	229,6
	6	47,42	71,13	/	/	38,6	14,5	67,6	43,5	96,6	72,5	114,1	89,9	125,7	101,5	154,7	130,5	183,7	159,6	212,7	188,5	241,7	217,5
	7	55,32	82,98	/	/	/	/	59,6	31,4	88,6	60,4	106,0	77,8	117,6	89,4	146,6	118,4	175,6	147,4	204,6	176,4	233,6	205,4
	8	63,22	94,84	/	/	/	/	51,5	19,3	80,5	48,3	97,9	65,7	109,5	77,3	138,5	106,3	167,5	135,3	196,5	164,3	225,5	193,3
	9	71,13	106,7	/	/	/	/	43,5	7,2	72,5	36,2	89,9	53,6	101,5	65,2	130,5	94,2	159,9	123,2	188,5	152,2	217,5	181,2
	10	79,03	118,5	/	/	/	/	/	/	64,4	24,1	81,8	41,5	93,4	53,1	122,4	82,1	151,4	111,1	180,4	140,1	209,4	169,1
	11	86,93	130,4	/	/	/	/	/	/	56,3	12,0	73,7	29,4	85,3	41,0	114,4	70,0	143,4	99,0	172,4	128,0	201,4	157,0
	12	94,84	142,3	/	/	/	/	/	/	/	/	65,7	17,3	77,3	28,9	106,3	57,9	135,3	86,9	164,3	115,9	193,3	144,9
AG-118-SR	1	10,62	18,23	75,2	67,4	118,2	110,4	161,2	153,4	204,2	196,4	230,0	222,2	247,2	239,4	290,2	282,4	333,2	325,4	376,2	368,4	419,2	411,4
	2	21,25	36,46	64,3	48,8	107,3	91,8	150,3	134,8	193,3	177,8	219,1	203,6	236,3	220,8	279,3	263,8	322,3	306,8	365,3	349,8	408,2	392,8
	3	31,87	54,69	53,5	30,2	96,5	73,2	139,5	116,2	182,5	159,2	208,3	185,0	225,5	202,2	268,5	245,2	311,5	288,2	354,5	331,2	397,5	374,2
	4	42,50	72,92	42,7	11,6	85,7	54,6	128,7	97,6	171,7	140,6	197,5	166,4	214,7	183,6	257,7	226,6	300,7	269,6	343,7	312,6	386,7	355,6
	5	53,12	91,14	/	/	74,8	36,0	117,8	79,0	160,8	122,0	186,6	147,8	203,8	165,0	246,8	208,0	289,8	251,0	332,8	294,0	375,8	337,0
	6	63,75	109,4	/	/	64,0	17,4	107,0	60,4	150,0	103,4	175,8	129,2	193,0	146,4	236,0	189,4	279,0	232,4	322,0	275,4	365,0	318,4
	7	74,37	127,6	/	/	/	/	96,1	41,8	139,1	84,9	164,9	110,7	182,1	127,9	252,2	170,9	268,2	213,9	311,2	256,9	354,2	299,9
	8	84,99	145,8	/	/	/	/	85,3	23,3	128,3	66,3	154,1	92,1	171,3	109,3	214,3	152,3	257,2	195,3	300,3	238,3	343,3	281,3
	9	95,60	164,1	/	/	/	/	/	/	117,5	47,7	143,3	73,5	160,5	90,7	203,5	133,7	246,5	176,7	289,5	219,7	332,5	262,7
	10	106,2	182,3	/	/	/	/	/	/	106,6	29,1	132,4	54,9	149,6	72,1	192,6	115,1	235,6	158,1	278,6	201,1	321,6	244,1
	11	116,9	200,5	/	/	/	/	/	/	95,8	10,5	121,6	36,3	138,8	53,5	181,8	96,5	224,8	139,5	267,8	182,5	310,8	225,5
	12	127,5	218,7	/	/	/	/	/	/	/	/	110,8	17,7	128,0	34,9	171,0	77,9	214,0	120,9	257,0	163,9	300,0	206,9

Drehmomente, einfachwirkend / torque single acting

Drehmomente / torque (Nm) einfachwirkende Antriebe / single acting actuators Typ / type AG-SR																							
Größe / size	Federn / spring	Feder- moment spring- torque		Steuerdruck / pilot pressure (bar)																			
				2		3		4		5		5,6		6		7		8		9		10	
		0°	90°	0°	90°	0°	90°	0°	90°	0°	90°	0°	90°	0°	90°	0°	90°	0°	90°	0°	90°	0°	90°
AG-127-SR	1	14,97	24,39	100,7	91,1	158,7	149,1	216,7	207,1	274,7	265,1	309,5	299,9	332,7	323,1	390,7	381,1	448,7	439,1	506,7	497,1	564,7	555,1
	2	29,94	48,78	85,5	66,2	143,5	124,2	201,5	182,2	259,5	240,2	294,2	275,0	317,4	298,2	375,4	356,2	433,4	414,2	491,4	472,2	549,4	530,2
	3	44,91	73,17	70,2	41,4	128,2	99,4	186,2	157,4	244,2	215,4	279,0	250,1	302,2	273,3	360,2	331,3	418,2	389,3	476,2	447,3	534,2	505,3
	4	59,88	97,57	54,9	16,5	112,9	74,5	170,9	132,5	228,9	190,5	263,7	225,3	286,9	248,5	344,9	306,5	402,9	364,5	460,9	422,5	518,9	480,5
	5	74,85	122,0	/	/	97,6	49,6	155,6	107,6	213,6	165,6	248,4	200,4	271,6	223,6	329,6	281,6	387,6	339,6	445,6	397,6	503,6	455,6
	6	89,82	146,3	/	/	82,4	24,7	140,4	82,7	198,4	140,7	233,2	175,5	256,4	198,7	314,4	256,7	372,4	314,7	430,4	372,7	488,4	430,7
	7	104,2	170,7	/	/	67,1	-0,2	125,1	57,8	183,1	115,8	217,9	150,6	241,1	173,8	299,1	231,8	357,1	289,8	415,1	347,8	473,1	405,8
	8	119,8	195,1	/	/	/	/	109,8	33,0	167,8	91,0	202,6	125,8	225,8	149,0	283,8	206,9	341,8	264,9	399,8	322,9	457,8	380,9
	9	134,7	219,5	/	/	/	/	94,6	8,1	152,6	66,1	187,4	100,9	210,6	124,1	268,6	182,1	311,3	215,2	369,3	273,2	427,3	331,2
	10	149,7	243,9	/	/	/	/	/	/	137,3	41,2	172,1	76,0	195,3	99,2	253,3	157,2	326,6	240,1	384,6	298,1	442,6	356,1
	11	164,7	268,3	/	/	/	/	/	/	122,0	16,3	156,8	51,1	180,0	74,3	238,0	132,2	296,0	190,3	354,0	248,3	412,0	306,3
	12	179,6	292,7	/	/	/	/	/	/	106,8	-8,6	141,6	26,2	164,8	49,4	222,8	107,4	280,8	165,4	338,8	223,4	396,8	281,4
AG-143-SR	1	24,0	34,4	161,5	150,9	254,5	243,9	347,9	336,9	440,5	429,9	496,3	485,7	533,5	522,9	625,5	615,9	719,5	708,9	812,5	801,9	905,5	894,9
	2	48,1	68,9	137,0	115,7	230,0	208,7	323,0	301,7	416,0	394,7	471,8	450,5	509,0	487,7	602,0	580,7	695,0	673,7	788,0	766,7	881,0	859,8
	3	72,1	103,3	112,5	80,6	205,5	173,6	298,5	266,5	391,5	359,6	447,3	415,4	484,5	452,6	577,5	545,6	670,5	638,6	763,5	731,6	856,5	824,6
	4	96,1	137,8	87,9	45,5	181,0	138,5	274,0	231,5	367,0	324,5	422,8	380,3	460,0	417,5	553,0	510,5	646,0	603,5	739,0	696,5	832,0	789,5
	5	120,2	172,2	63,4	10,3	156,4	103,3	249,4	196,3	342,4	289,3	398,2	345,1	435,4	382,3	528,4	475,3	621,4	568,3	714,4	661,3	807,4	754,3
	6	144,2	206,7	/	/	131,9	68,2	224,9	161,2	317,9	254,2	373,7	310,0	410,9	347,2	503,9	440,2	596,9	533,2	689,9	626,2	782,9	719,2
	7	168,2	241,1	/	/	107,4	33,1	200,4	126,1	293,4	219,1	349,2	274,9	386,4	312,1	479,4	405,1	572,4	498,1	665,4	591,1	758,4	684,1
	8	192,3	275,6	/	/	/	/	175,9	90,9	268,9	183,9	324,7	239,7	361,9	276,9	454,9	369,9	547,9	462,9	640,9	555,9	733,9	648,9
	9	216,3	310,0	/	/	/	/	151,4	55,8	244,4	148,8	300,2	204,6	337,4	241,8	430,9	334,8	523,4	427,8	616,4	520,8	709,4	613,8
	10	240,3	344,4	/	/	/	/	126,9	20,7	219,9	113,7	275,7	169,5	312,9	206,7	405,9	299,7	498,9	392,7	591,9	485,7	684,9	578,7
	11	264,4	378,9	/	/	/	/	/	/	195,4	78,5	251,2	134,3	288,4	171,5	381,4	264,5	474,4	357,5	567,4	450,5	660,4	543,5
	12	288,4	413,3	/	/	/	/	/	/	170,8	43,4	226,6	99,2	263,8	136,4	356,8	229,4	449,8	322,4	542,9	415,4	635,9	508,4
AG-160-SR	1	27,9	41,5	201,2	187,3	316,2	302,3	431,2	417,5	546,2	532,3	615,2	601,3	661,2	647,3	776,2	762,3	891,2	877,3	1006	992,3	1121	1107
	2	55,9	83,0	172,4	144,5	287,4	259,5	402,5	374,5	517,5	489,5	586,5	558,5	632,5	604,5	747,5	719,5	862,5	834,5	977,5	949,5	1092	1065
	3	83,8	124,5	143,7	101,8	258,7	216,8	373,7	331,8	488,7	446,8	575,7	515,8	603,7	561,8	718,7	676,8	833,7	791,8	948,7	906,8	1064	1022
	4	111,8	166,0	114,9	59,0	229,2	174,0	344,9	289,0	459,9	404,0	528,9	473,0	574,6	519,0	689,9	634,1	804,9	749,1	919,9	864,1	1035	979,1
	5	139,7	207,5	86,1	16,3	201,1	131,3	316,1	246,3	431,1	361,3	500,1	430,3	546,1	476,3	661,1	591,3	776,1	706,3	891,1	821,3	1006	936,3
	6	167,6	249,0	/	/	172,3	88,6	287,3	203,6	402,3	318,6	471,3	387,6	517,3	433,6	632,3	548,6	747,3	663,6	862,3	778,6	977,3	893,6
	7	195,6	290,5	/	/	143,6	45,8	258,6	160,8	373,6	275,8	442,6	344,8	488,6	390,8	603,6	505,8	718,6	620,8	833,6	735,8	948,6	850,8
	8	223,5	332,0	/	/	/	/	229,8	118,1	344,8	233,1	413,8	302,1	459,8	348,1	574,8	463,1	689,8	578,1	804,6	693,1	919,8	808,1
	9	251,5	373,5	/	/	/	/	201,0	75,3	316,0	190,3	385,0	259,3	431,0	305,3	546,0	420,3	661,0	535,3	776,0	650,4	891,0	765,4
	10	279,4	415,0	/	/	/	/	172,2	32,6	287,2	147,6	356,2	216,6	402,2	262,6	517,2	377,6	632,2	492,6	747,2	607,6	862,2	722,6
	11	307,3	456,5	/	/	/	/	/	/	258,4	104,9	327,4	173,9	373,4	219,9	488,4	334,9	603,4	449,9	718,5	564,9	833,5	679,9
	12	335,3	498,0	/	/	/	/	/	/	229,7	62,1	298,7	131,1	344,7	177,1	459,7	292,1	574,4	407,1	689,7	522,1	804,7	637,1
AG-190-SR	1	53,1	66,9	345,3	331,1	545,3	531,1	745,3	731,1	945,3	931,1	1065	1051	1145	1131	1345	1331	1545	1531	1745	1731	1945	1931
	2	106,2	133,9	290,6	262,1	490,6	462,1	690,6	662,1	890,6	862,1	1011	982,1	1091	1062	1291	1262	1491	1462	1691	1662	1891	1862
	3	159,3	200,8	235,9	193,2	435,9	393,2	635,9	593,2	835,9	793,2	955,9	913,2	1036	993,2	1236	1193	1436	1393	1636	1593	1836	1793
	4	212,5	267,8	181,2	124,2	381,2	324,2	581,2	524,3	781,2	724,2	901,2	844,2	981,2	924,2	1181	1124	1381	1324	1581	1524	1781	1724
	5	265,5	334,7	126,5	55,2	326,5	255,3	526,5	455,3	726,5	655,3	846,5	775,3	926,5	855,3	1127	1055	1327	1255	1527	1455	1727	1655
	6	318,7	401,7	/	/	271,8	186,3	471,8	386,3	671,8	586,3	791,8	706,3	871,8	786,3	1072	986,3	1272	1186	1472	1386	1672	1586
	7	371,8	468,6	/	/	217,1	117,3	417,1	317,3	617,1	517,4	737,1	637,4	817,1	717,4	1017	917,4	1217	1117	1417	1317	1617	1517
	8	424,9	535,6	/	/	162,4	48,4	362,4	248,4	562,4	448,4	682,4	568,4	762,4	648,4	962,4	848,4	1162	1048	1362	1248	1562	1448
	9	478,0	602,5	/	/	/	/	307,7	179,4	507,7	379,4	627,7	499,5	707,7	579,5	907,7	779,5	1108	979,5	1308	1179	1508	1379
	10	531,2	669,5	/	/	/	/	253,0	110,5	453,0	310,5	573,0	430,5	653,0	510,5	853,0	710,5	1053	910,5	1253	1111	1453	1311
	11	584,3	736,4	/	/	/	/	/	/	398,3	241,5	518,3	461,5	598,3	441,5	798,3	641,6	998,0	841,6	1198	1042	1398	1242
	12	637,4	803,4	/	/	/	/	/	/	343,5	172,6	463,6	292,6	543,6	372,6	743,6	572,6	943,6	772,6	1144	972,2	1344	1173

Drehmomente, einfachwirkend / torque single acting

Drehmomente / torque (Nm) einfachwirkende Antriebe / single acting actuators Typ / type AG-SR																							
Größe / size	Federn / spring	Feder- moment spring- torque		Steuerdruck / pilot pressure (bar)																			
				2		3		4		5		5,6		6		7		8		9		10	
		0°	90°	0°	90°	0°	90°	0°	90°	0°	90°	0°	90°	0°	90°	0°	90°	0°	90°	0°	90°	0°	90°
AG-210-SR	1	57,1	80,3	421,2	397,2	661,1	637,2	901,1	877,2	1141	1117	1285	1261	1381	1357	1621	1597	1861	1837	2101	2077	2341	2317
	2	114,2	160,7	362,4	314,5	602,3	554,5	842,3	794,5	1082	1034	1226	1178	1322	1274	1562	1514	1802	1754	2042	1994	2282	2234
	3	171,3	241,0	303,5	231,7	543,5	471,7	783,5	711,7	1023	951,7	1167	1096	1263	1192	1503	1432	1743	1672	1983	1912	2223	2152
	4	228,4	321,3	244,7	149,0	484,7	389,0	724,7	629,0	964,7	868,9	1109	1016	1205	1109	1445	1349	1685	1589	1925	1829	2165	2069
	5	285,5	401,7	185,9	66,2	425,9	306,2	665,9	546,2	905,9	786,2	1050	930,2	1146	1026	1386	1266	1626	1506	1866	1746	2106	1986
	6	342,6	482,0	/	/	367,1	223,5	607,1	463,5	847,1	703,5	991,1	847,4	1097	943,4	1327	1183	1567	1423	1807	1663	2047	1903
	7	399,7	562,4	/	/	308,3	140,7	548,3	380,7	788,3	620,7	932,2	764,7	1028	860,7	1268	1101	1508	1341	1748	1581	1988	1821
	8	456,8	642,7	/	/	249,5	58,0	489,5	298,0	729,4	538,0	873,4	682,0	969,4	777,9	1209	1018	1449	1258	1689	1498	1929	1738
	9	513,9	723,0	/	/	/	/	430,6	215,2	670,6	455,2	814,6	599,2	910,6	695,2	1151	935,2	1391	1175	1631	1415	1871	1655
	10	571,0	803,4	/	/	/	/	371,8	132,5	611,8	372,5	755,8	516,5	851,8	612,5	1092	852,4	1332	1092	1572	1332	1812	1572
	11	628,1	883,7	/	/	/	/	/	/	553,0	289,7	697,0	433,7	793,0	529,7	1033	769,7	1273	1010	1513	1250	1753	1490
	12	685,2	964,0	/	/	/	/	/	/	494,2	207,0	638,2	351,0	734,2	447,0	974,2	686,9	1214	626,9	1454	1167	1694	1407
AG-254-SR	1	119,1	160,7	797,4	754,6	1257	1215	1718	1675	2178	2135	2454	2411	2638	2595	3098	3055	3558	3515	4018	3975	4478	4435
	2	238,1	321,3	674,8	589,1	1135	1049	1595	1509	2055	1969	2331	2245	2515	2429	2975	2889	3435	3349	3895	3809	4355	4269
	3	357,2	482,0	552,2	423,6	1012	883,6	1472	1344	1932	1804	2208	2080	2392	2264	2852	2724	3312	3184	3772	3644	4233	4104
	4	476,3	642,0	429,5	258,1	889,6	718,2	1350	1178	1810	1638	2086	1914	2270	2098	2730	2558	3190	3018	3650	3478	4110	3938
	5	595,3	803,4	306,9	92,6	766,9	552,7	1227	1013	1687	1473	1963	1749	2147	1933	2607	2393	3067	2853	3527	3313	3987	3773
	6	714,4	964,0	/	/	644,3	387,2	1104	847,2	1564	1307	1840	1583	2024	1767	2484	2227	2945	2687	3405	3147	3865	3607
	7	833,5	1125	/	/	521,7	221,7	981,7	681,7	1442	1142	1718	1418	1902	1602	2362	2062	2822	2522	3282	2982	3742	3442
	8	952,5	1285	/	/	/	/	859,1	516,2	1319	976	1595	1252	1779	1436	2239	1896	2699	2356	3159	2816	3619	3276
	9	1072	1446	/	/	/	/	736,4	350,7	1196	811	1472	1087	1657	1271	2117	1731	2577	2191	3037	2651	3497	3111
	10	1191	1607	/	/	/	/	613,8	185,2	1074	645	1350	921,0	1534	1105	1994	1565	2454	2025	2914	2485	3374	2945
	11	1310	1767	/	/	/	/	/	/	951,0	480	1227	756,0	1411	940,0	1871	1400	2331	1860	2791	2320	3251	2780
	12	1429	1928	/	/	/	/	/	/	829,0	314	1105	590,0	1289	774,0	1749	1234	2209	1694	2669	2154	3129	2614
AG-255-SR	1	136,1	203,1	1020	951	1600	1531	2180	2111	2760	2691	3108	3039	3340	3271	3920	3851	4500	4431	5080	5011	5660	5591
	2	272,2	406,1	880	742	1460	1322	2040	1902	2620	2482	2968	2830	3200	3062	3780	3642	4360	4222	4940	4802	5520	5282
	3	480,3	609,2	739	533	1320	1113	1900	1693	2480	2273	2828	2621	3060	2853	3640	3433	4220	4013	4800	4593	5380	5173
	4	544,4	812,2	599	323	1179	903	1759	1484	2339	2064	2687	2412	2919	2644	3499	3224	4079	3804	4659	4384	5239	4964
	5	680,5	1015	459	114	1039	694	1619	1274	2199	1854	2547	2202	2779	2434	3359	3014	3939	3594	4519	4174	5099	4755
	6	816,6	1218	/	/	899	485	1479	1065	2059	1645	2407	1993	2639	2225	3219	2805	3799	3385	4379	3965	4959	4545
	7	952,8	1421	/	/	759	276	1339	856	1919	1436	2267	1784	2499	2016	3079	2596	3659	3176	4239	3756	4819	4336
	8	1089	1624	/	/	/	/	1199	647	1779	1227	2127	1575	2359	1807	2939	2387	3519	2967	4099	3547	4679	4127
	9	1225	1827	/	/	/	/	1058	438	1638	1018	1986	1366	2218	1598	2798	2178	3378	2758	3959	3338	4539	3918
	10	1361	2031	/	/	/	/	918	229	1498	809	1846	1157	2078	1389	2658	1969	3238	2549	3818	3129	4398	3709
	11	1497	2234	/	/	/	/	/	/	1358	600	1706	948	1938	1180	2518	1760	3098	2340	3678	2920	4258	3500
	12	1633	2437	/	/	/	/	/	/	1218	390	1566	738	1798	970	2378	1550	2958	2130	3538	2710	4118	3290
AG-300 / 300-F25-SR	1	136	203	1460	1391	2260	2191	3060	2991	3860	3791	4340	4271	4660	4591	5460	5391	6260	6191	7060	6991	7860	7791
	2	272	406	1320	1182	2120	1982	2920	2782	3720	3582	4200	4062	4520	4382	5320	5182	6120	5982	6920	6782	7720	7582
	3	408	609	1179	973	1979	1773	2779	2573	3579	3373	4059	3853	4379	4173	5179	4973	5979	5773	6779	6573	7579	7373
	4	544	812	1039	763	1839	1563	2639	2363	3439	3163	3919	3643	4239	3963	5039	4763	5839	5563	6639	6363	7439	7163
	5	681	1015	899	554	1699	1354	2499	2154	3299	2954	3779	3434	4099	3754	4899	4554	5699	5354	6499	6154	7299	6954
	6	817	1218	759	345	1559	1145	2359	1945	3159	2745	3639	3225	3959	3545	4759	4345	5559	5145	6359	5945	7159	6745
	7	953	1421	619	136	1419	936	2219	1736	3019	2536	3499	3016	3819	3336	4619	4236	5419	4936	6219	5736	7019	6536
	8	1089	1624	/	/	1278	727	2078	1527	2878	2327	3358	2807	3678	3127	4479	3927	5279	4727	6079	5527	6879	6327
	9	1225	1827	/	/	1138	518	1938	1318	2738	2118	3218	2598	3538	2918	4338	3718	5138	4518	5938	5318	6738	6118
	10	1361	2031	/	/	998	309	1798	1109	2598	1909	3078	2389	3398	2709	4198	3509	4998	4309	5798	5109	6598	5909
	11	1497	2234	/	/	/	/	1658	899	2458	1699	2938	2179	3258	2499	4058	3299	4858	4099	5658	4899	6458	5699
	12	1633	2437	/	/	/	/	1518	690	2318	1490	2798	1970	3118	2290	3918	3090	4718	3890	5518	4690	6318	5490
	13	1769	2640	/	/	/	/	1378	481	2178	1281	2658	1761	2978	2081	3778	2881	4578	3681	5378	4481	6178	5281
	14	1906	2843	/	/	/	/	1237	272	2037	1072	2517	1552	2837	1872	3637	2672	4437	3472	5237	4272	6037	5072
	15	2042	3046	/	/	/	/	/	/	1897	863	2377	1343	2697	1663	3497	2463	4297	3263	5097	4063	5897	4863
	16	2178	3249	/	/	/	/	/	/	1757	654	2237	1134	2557	1454	3357	2254	4157	3054	4957	3854	5757	4654