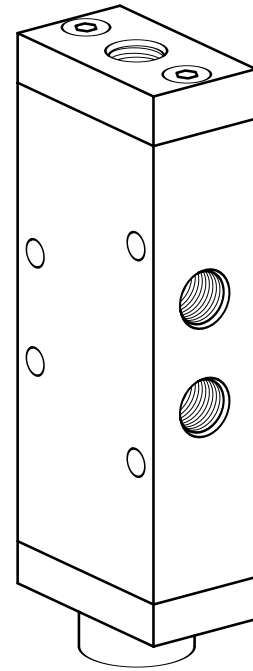
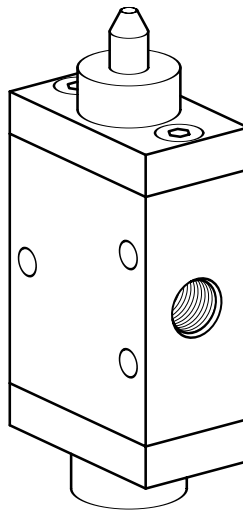
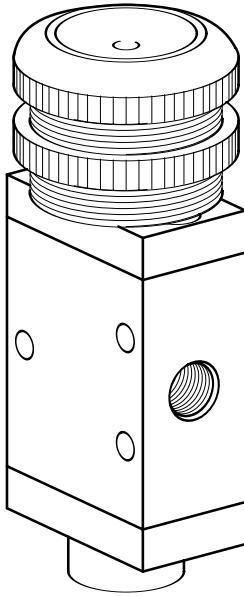


3/2, 5/2 und 5/3-Wege-Schieber- und Sitzventile

Baureihe 300 und 400

Gewindeanschluß G 1/8 oder G 1/4



KENNGRÖSSEN

Allgemein

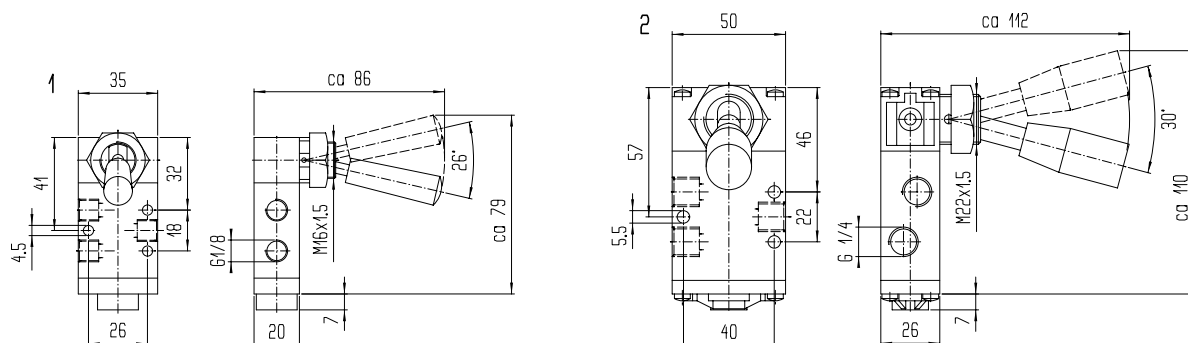
Bauart	Schieberventil mit elastischer Abdichtung		Sitzventil mit elastischer Abdichtung	
Benennung	3/2-Wege-Schieberventil	5/2-bzw. 5/3-Wege-Schieberventil	3/2-Wege-Sitzventil	5/2-Wege-Sitzventil
Betätigung	Muskelfraft, mechanisch oder pneumatisch		über Fußpedal	
Schaltart	in 0-Stellung offen oder geschlossen	gemäß Typtabelle	in 0-Stellung geschlossen	gemäß Typtabelle
Gewinde-Anschluß	Rohrgewinde (ISO 228) G 1/8 oder G 1/4		Rohrgewinde (ISO 228) G 1/4	
Nennweite DN	DN 5 oder DN 8		DN 8	
Umgebungstemperatur	- 15 °C bis + 50 °C		- 10 °C bis + 50 °C	
Mediumtemperatur	- 10°C - 50°C			
Werkstoff	Ventilkörper:	Zinkdruckguss, lackiert / Kunststoff		Aluminiumdruckguss
	Schutzgehäuse:			Kunststoff (Polycarbonat) gelb
	Bodenplatte:			Kunststoff (IXEF)
	Dichtungen:	NBR (Pernunan)		
Einbaulage	beliebig			
Pneumatisch - Hydraulisch				
Nennndruck	PN 10			
Druckbereich	gemäß Tabelle			
Durchflußmedien	gewartete Druckluft (gefiltert und geölt)			

3/2-Wege-Schieberventil Typ MSV

PN 10 **Produkt-Gruppe 43**

MSV-311: Handhebel mit Federrückstellung
MSV-321: Handhebel mit Rasterung

Symbol	Maß- Zeichnung	DN	QNN-Wert Luft [l/mni]	Gewinde- anschluß	Typ	Bestell- nummer	€ für 1 St.
	1	5	600	G 1/8	MSV-311-C50-1/8	695101	28,18
	2	8	800	G 1/4	MSV-311-C80-1/4	695103	66,18
	1	5	600	G 1/8	MSV-321-C50-1/8	695104	28,18
	2	8	800	G 1/4	MSV-321-C80-1/4	695106	66,18

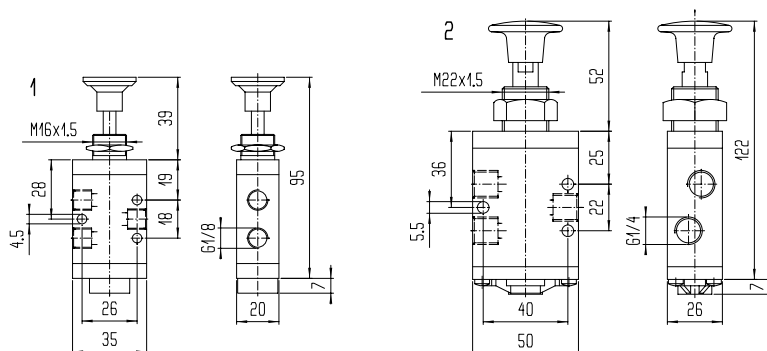


3/2-Wege-Schieberventil Typ TSV

PN 10 **Produkt-Gruppe 43**

TSV-311: Taste mit Federrückstellung
TSV-321: Taste mit Rasterung

Symbol	Maß- Zeichnung	DN	QNN-Wert Luft [l/mni]	Gewinde- anschluß	Typ	Bestell- nummer	€ für 1 St.
	1	5	600	G 1/8	TSV-311-C50-1/8	695111	23,72
	2	8	800	G 1/4	TSV-311-C80-1/4	695113	54,13
	1	5	600	G 1/8	TSV-321-C50-1/8	695114	23,72
	2	8	800	G 1/4	TSV-321-C80-1/4	695116	54,13

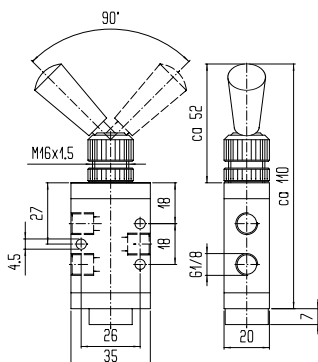


3/2-Wege-Schieberventil Typ USV

PN 10 **Produkt-Gruppe 43**

USV-311: Kipphebel mit Rasterung

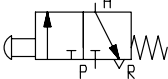
Symbol	Maß- Zeichnung	DN	QNN-Wert Luft [l/mni]	Gewinde- anschluß	Typ	Bestell- nummer	€ für 1 St.
		5	600	G 1/8	USV-311-C50-1/8	695124	30,41

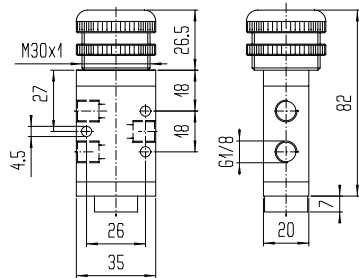


3/2-Wege-Schieberventil Typ DSV

PN 10 **Produkt-Gruppe 43**

DSV-311 : Drucktaste mit Federrückstellung

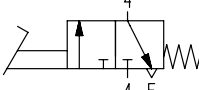
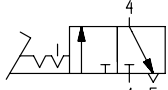
Symbol		DN	QNN-Wert Luft [l/mni]	Gewinde- anschluß	Farbe Druck- Taste	Typ	Bestell- nummer	€ für 1 St.
		5	600	G 1/8	schwarz	DSV-311-C50-1/8	695131	34,14
					grün	DSV-312-C50-1/8	695132	34,14
					rot	DSV-313-C50-1/8	695133	34,14

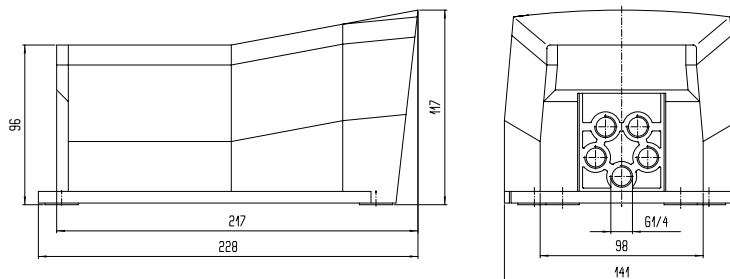


3/2-Wege-Sitzventil Typ FSV

PN 10 **Produkt-Gruppe 43**

FSV-411: Pedal mit Federrückstellung
FSV-421: Pedal mit Raste und Löseklinke

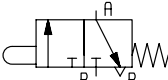
Symbol		DN	QNN-Wert Luft [l/mni]	Gewinde- anschluß	Typ	Bestell- nummer	€ für 1 St.
		8	1.200	G 1/4	FSV-411-C90-1/4	695161	61,73
					FSV-421-C90-1/4	695164	68,15

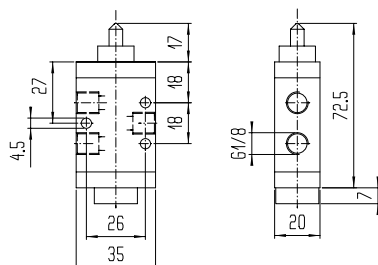


3/2-Wege-Schieberventil Typ NSV

PN 10 **Produkt-Gruppe 43**

NSV-311: Stößel mit Federrückstellung

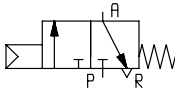
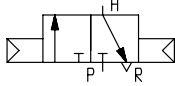
Symbol		DN	QNN-Wert Luft [l/mni]	Gewinde- anschluß	Typ	Bestell- nummer	€ für 1 St.
		5	600	G 1/8	NSV-311-C50-1/8	695201	18,93

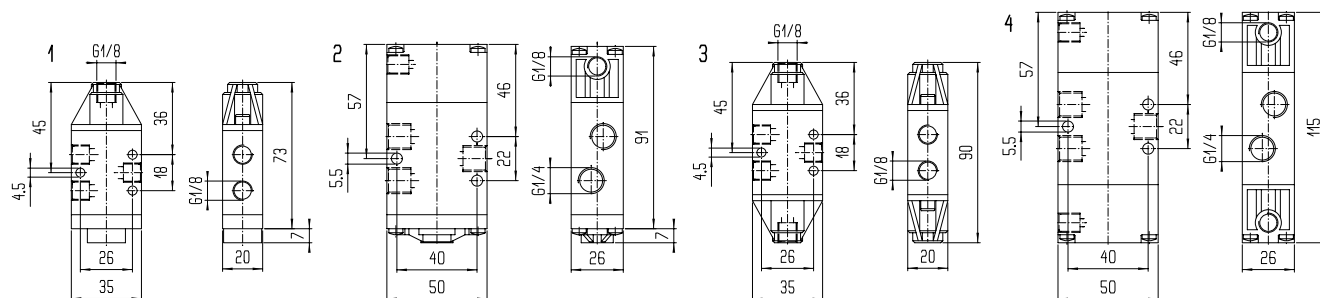


3/2-Wege-Schieberventil Typ PSV

PN 10 **Produkt-Gruppe 43**

PSV-311: Pneumatisch mit Federrückstellg.
PSV-321: Pneumatisch mit pneumatischer Rückstellung (Impulsventil)

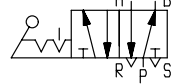
Symbol	Maß-Zeichnung	DN	QNN-Wert Luft [l/mni]	Gewinde- anschluß	Betätig.- Druck [bar]	Typ	Bestell- nummer	€ für 1 St.
	1	5	600	G 1/8	3,5 - 10	PSV-311-C50-1/8	695301	22,67
	2	8	800	G 1/4		PSV-311-C80-1/4	695303	46,00
	3	5	600	G 1/8	2,5 - 10	PSV-331-C50-1/8	695307	25,56
	4	8	800	G 1/4		PSV-331-C80-1/4	695309	53,41

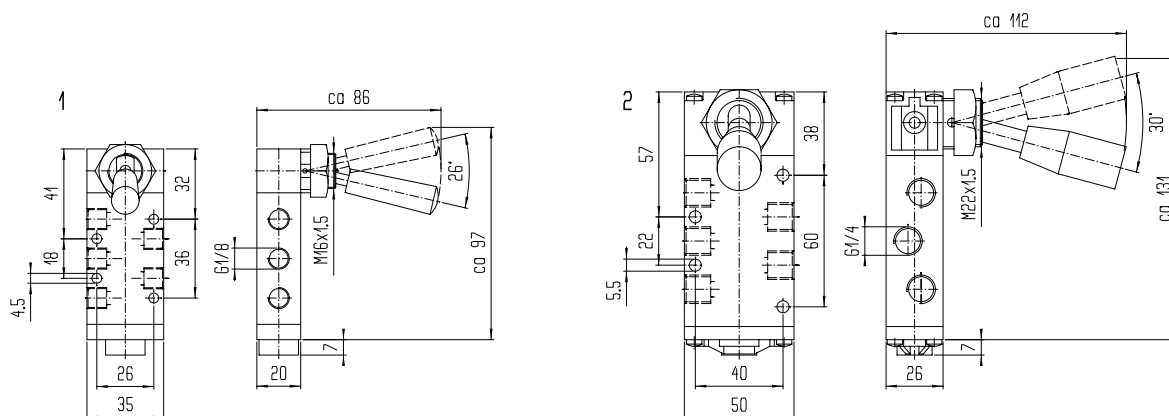


5/2-Wege-Schieberventil Typ MSV

PN 10 **Produkt-Gruppe 43**

MSV-321: Handhebel mit Rasterung

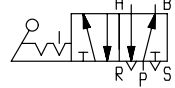
Symbol	Maß-Zeichnung	DN	QNN-Wert Luft [l/mni]	Gewinde- anschluß	Typ	Bestell- nummer	€ für 1 St.
	1	5	600	G 1/8	MSV-321-H50-1/8	695504	32,63
	2	8	800	G 1/4	MSV-321-H80-1/4	695506	71,94

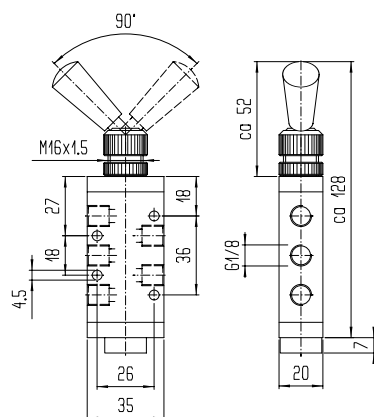


5/2-Wege-Schieberventil Typ USV

PN 10 **Produkt-Gruppe 43**

USV-311: Kipphebel mit Rasterung

Symbol	Maß-Zeichnung	DN	QNN-Wert Luft [l/mni]	Gewinde- anschluß	Typ	Bestell- nummer	€ für 1 St.
		5	600	G 1/8	USV-321-H50-1/8	695524	34,86

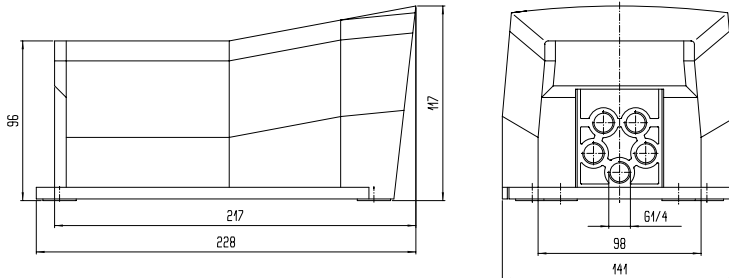


5/2-Wege-Sitzventil Typ FSV

PN 10 **Produkt-Gruppe 43**

FSV-411: Pedal mit Federrückstellung
FSV-421: Pedal mit Raste und Löseklanke

Symbol		DN	QNN-Wert Luft [l/mni]	Gewinde- anschluß	Typ	Bestell- nummer	€ für 1 St.
		8	1.200	G 1/4	FSV-411-H90-1/4	695561	70,05
					FSV-421-H90-1/4	695564	76,47

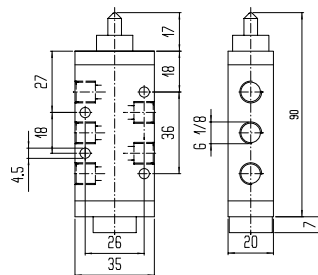


5/2-Wege-Schieberventil Typ NSV

PN 10 **Produkt-Gruppe 43**

NSV-311: Stößel mit Federrückstellung

Symbol		DN	QNN-Wert Luft [l/mni]	Gewinde- anschluß	Typ	Bestell- nummer	€ für 1 St.
		5	600	G 1/8	NSV-311-H50-1/8	695601	23,39

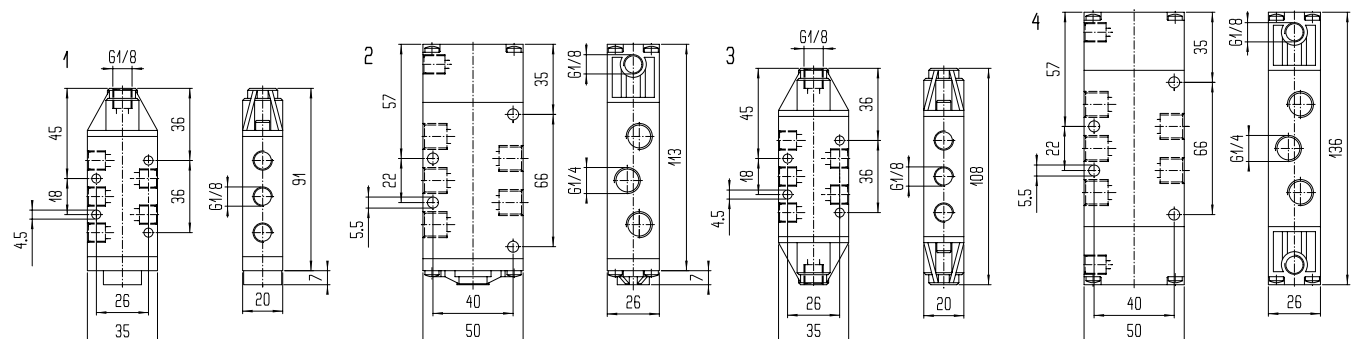


5/2-Wege-Schieberventil Typ PSV

PN 10 **Produkt-Gruppe 43**

PSV-311: Pneumatisch mit Federrückstellg.
PSV-321: Pneumatisch mit pneumatischer
Rückstellung (Impulsventil)

Symbol	Maß- Zeichnung	DN	QNN-Wert Luft [l/mni]	Gewinde- anschluß	Betätig.- Druck [bar]	Typ	Bestell- nummer	€ für 1 St.
	1	5	600	G 1/8	3,5 - 10	PSV-311-H50-1/8	695701	27,12
	2	8	800	G 1/4		PSV-311-H80-1/4	695703	51,90
	3	5	600	G 1/8	2,5 - 10	PSV-331-H50-1/8	695707	30,01
	4	8	800	G 1/4		PSV-331-H80-1/4	695709	59,30



5/3-Wege-Schieberventil Typ MSV

PN 10 **Produkt-Gruppe 43**

MSV-311: Handhebel mit Federrückstellung
MSV-321: Handhebel mit Rasterung

Symbol	Maß- Zeichnung	DN	Q _{Nn} -Wert Luft [l/min]	Gewinde- anschluß	Typ	Bestell- nummer	€ für 1 St.
	1	5	600	G 1/8	MSV-311-O50-1/8	695901	48,95
	2	8	800	G 1/4	MSV-311-O80-1/4	695903	86,70
	1	5	600	G 1/8	MSV-311-P50-1/8	695951	48,95
					MSV-321-O50-1/8	695904	34,08

