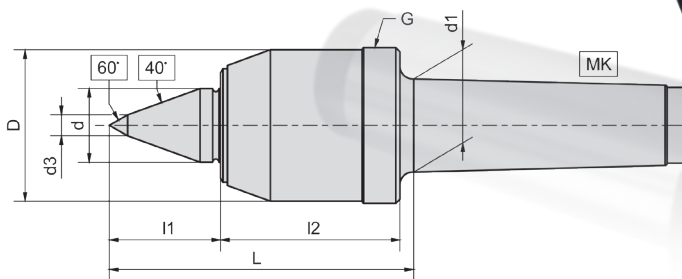


Reihe 805 Kop

MITLAUFENDE HOCHLEISTUNGS-DREHBANKSPITZE
HIGH-PERFORMANCE LIVE CENTER



Type	MK	D	d	d1	L	l1	l2	d3	Drehzahl max. [1/min]	Werkstück gewicht max. [kg]	Rundlauf- Abweichung max. [mm]	Abdrück- gewinde [G]	Axialdruck max. [kN]
Type	MT	D	d	d1	L	l1	l2	d3	Rotational frequency max. [1/min]	Workpiece weight max. [kg]	Concentricity run-out max. [mm]	Draw-off thread [G]	Thrust load max. [kN]
835 KOP	3	52	25	23,83	104	40	56	8	12000	200	0,003	M 54 x 1.5	4,20
845 KOP	4	60	28	31,27	116	45	63	8	10000	400	0,003	M 62 x 1.5	6,00
855 KOP	5	72	35	44,40	146	53	82	10	8000	800	0,003	M 74 x 1.5	10,35
865 KOP	6	83	44	63,35	171	67	88	14	5000	1700	0,005	M 85 x 1.5	15,90

Produkteigenschaften

- Hochleistungsausführung speziell für CNC-Drehmaschinen
- Schlanke Körnerspitze [KOP] für besseren Zugang zum Werkstück bei begrenztem Arbeitsraum
- Abdrückmutter nach CONZELLA-Werksnorm
- Für hohe Drehzahlen und hohe Axialkräfte
- Hohe Rundlaufgenauigkeit durch High-End Lagerung
- Komplettes Werkzeug gehärtet und geschliffen
- Wartungsfreie Dauerschmierung
- Wellendichtring verhindert Eindringen von Schmutz und Kühlflüssigkeit
- Mit Zusatzdichtung auch für Schleifanwendungen geeignet

Product features

- High-performance configuration, intended specifically for CNC lathes
- Slim center point [KOP] for improved access to workpieces in restricted working areas
- Draw-off nut according to Conzella factory standard
- For high rotary speeds and axial load
- High concentricity run-out accuracy through highend bearings
- Complete tool hardened and ground
- Maintenance-free permanent lubrication
- Rotary shaft seal prevents penetration of dirt and coolant
- With additional seal, also suitable for grinding applications