

2052

CAPTEUR A APPUI CENTRAL

Capteur à appui central de petite taille.

Modèle 2052



Caractéristiques

- Conçu pour accepter une décentration de la charge
- Dimensions maximales du plateau : 250x250 / 400x400 mm (fct de la capacité)
- Encombrement réduit
- Matière : alliage d'aluminium anodisé
- Protection IP54
- Longueur câble: Voir dessin
- Montage simple

Options disponibles (liste non-exhaustive)



-50°C...+130°C

Applications

Le modèle 2052 de SENSY est parfaitement conçu pour répondre aux applications suivantes :

- Balances de table - Pesage de petites trémies - Applications d'emballage, comptage, dosage,...

Capacités

5 ... 200 kg

Spécifications	A3	0.03 %	
Classe de précision	3000 d **	0.03% P.E.*	-
Erreur combinée (Non linearity + hysteresis)	< ± 0.03	< ± 0.03	% P.E.*
Erreur de linéarité	< ± 0.025	< ± 0.025	% P.E.*
Erreur de répétabilité	< ± 0.015	< ± 0.015	% P.E.*
Fluage sur 30 min.	< ± 0.03	< ± 0.025	% P.E.*
Retour à zéro	< ± 0.0075	< ± 0.0075	% P.E.*
Température de référence	23	23	°C
Température compensée	-10...+45	-10...+45	°C
Température opérationnelle	-25...+70	-25...+70	°C
Température de stockage	-50...+85	-50...+85	°C
Dérive thermique de sensibilité	< ± 0.1	< ± 0.015	% P.E./10°C
Dérive thermique du zéro	< ± 0.05	< ± 0.023	% P.E./10°C
Tolérance de sensibilité	< ± 0.2	< ± 0.2	%
Résistance d'entrée	352 ± 2	352 ± 2	Ohm
Résistance de sortie	352 ± 2	352 ± 2	Ohm
Résistance d'isolement (50V)	> 5000	> 5000	Megaohm
Tension d'alimentation de référence	10	10	VDC
Tension d'alimentation nominale permise	3..12	3..12	VDC
Sensibilité nominale	1.6...2.7	1.6...2.7	mV/V
Charge maximale admissible	150	150	% P.E.*
Charge de rupture	>300	>300	% P.E.*
Force latérale statique admissible	100	100	% P.E.*
Utilisation dynamique admissible	60	60	% P.E.*

* P.E.: Pleine échelle.

** : Excepté les dérives thermiques.

Les spécifications peuvent être modifiées sans avertissement.

CAPTEUR

modèle 2052 aluminium allié

OFF-CENTER

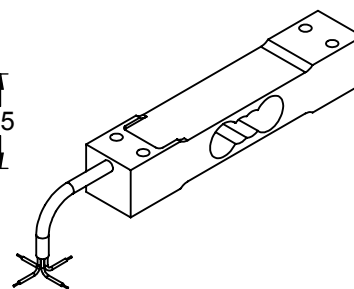
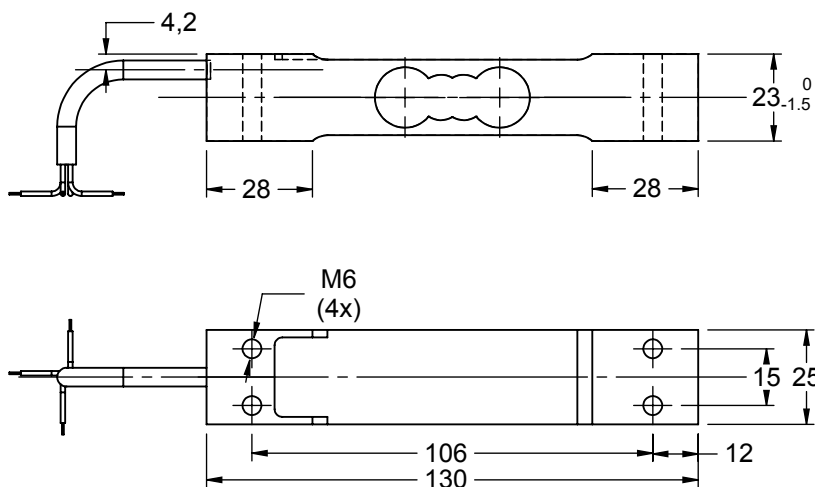
Etendue de mesure 3 - 200 kg IP 63

3 - 45 kg

Longueur de câble : 0.5 m

Poids : 0.15 kg

Taille de plateforme max :
250 x 250 mm

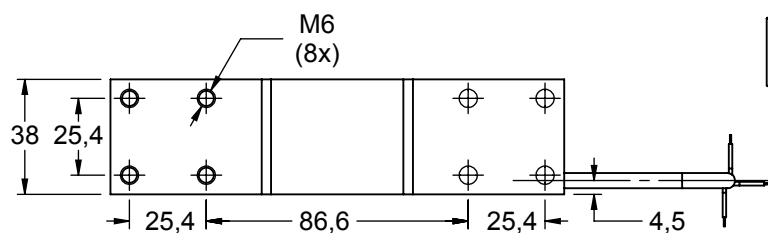
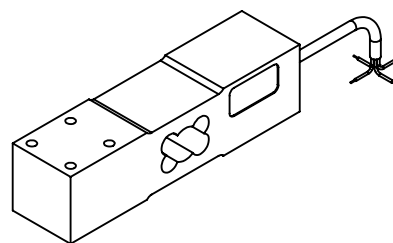
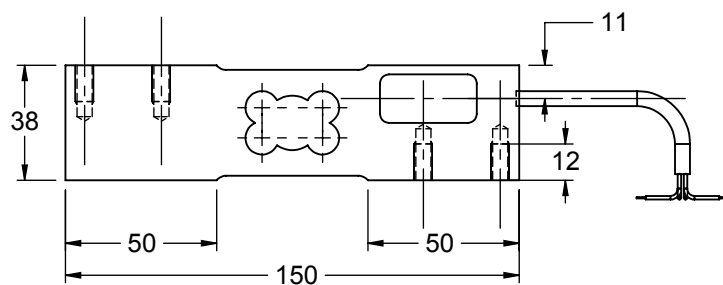


50 - 200 kg

Longueur de câble : 1.5 m

Poids : 0.52 kg

Taille de plateforme max :
400 x 400 mm



4 fils: Exc+ (Rouge), Exc- (Noir), Sig+ (Vert), Sig- (Blanc)



Couple de serrage :
10 N/m

Rév.: 9/06/2015