



**Serie 1332**

### Características principales

Normalmente cerrada.

Acción directa. No requiere presión diferencial mínima para operar.

Sistema **"Free Handle"**, es decir, cierra automáticamente al cortar la corriente y abre manualmente y sólo con la presencia de la señal eléctrica.

Cuerpo de aluminio inyectado o fundido.

Asiento de acrílico-nitrilo.

Bobinas capsuladas conexión ISO 4400 / EN 175301-803 (Ex DIN 43650) Forma A.

Protección IP65 y NEMAX.

### Aplicaciones

- Sistema de seguridad «Shutoff» de quemadores de gas para el control de límites de temperatura, presión, falta de llama, bajo nivel, etc., en calderas.
- Equipos de combustión con cargas mayores a 30.000 KW y múltiples quemadores.
- Quemadores para hornos automáticos y semiautomáticos.

Visor de la válvula cerrada o abierta.

Cabezal rotatorio en 360°.

Tiempo de respuesta < 50 milisegundos.

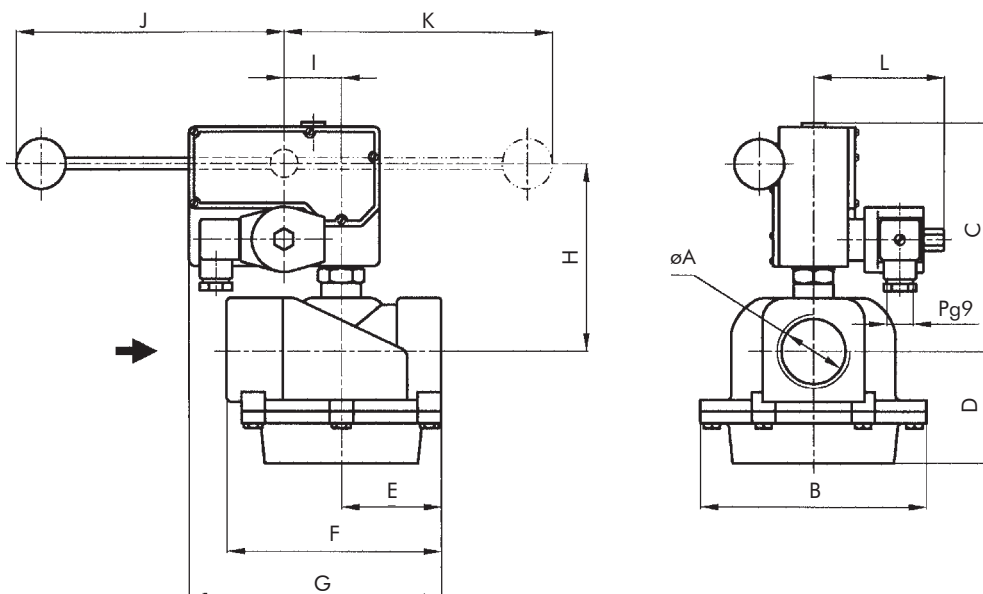
### Opcionales:

- Indicador luminoso de bobina energizada.
- Bobinas y carcasas a prueba de explosión y/o intemperie.
- Bobinas y carcasas a prueba de intemperie.
- Microcontacto de prueba de válvula cerrada.

### Especificaciones técnicas

| Ø<br>conex.<br>ins | Ø<br>orificio |      | Factor<br>de flujo |    | Maxima<br>Δp |     | Peso |      | Temperatura<br>máxima |     | Catálogo Nº. |
|--------------------|---------------|------|--------------------|----|--------------|-----|------|------|-----------------------|-----|--------------|
|                    | mm            | ins  | Kv                 | Cv | Bar          | Psi | Kg   | Lb   | °C                    | °F  |              |
| 1"                 | 26            | 1,02 | 13                 | 15 | 3            | 45  | 2,3  | 5,1  | 80                    | 176 | 1332LA08     |
| 1,1/4"             | 32            | 1,26 | 22                 | 26 |              |     | 3,3  | 7,3  |                       |     | 1332LA10     |
| 1,1/2"             | 48            | 1,89 | 30                 | 35 | 2            | 30  | 3,1  | 6,8  |                       |     | 1332LA12     |
| 2"                 | 51            | 2,00 | 55                 | 64 |              |     | 6,2  | 13,7 |                       |     | 1332LA16     |
| 2,1/2"             | 76            | 3,00 | 60                 | 70 | 1            | 15  | 6,0  | 13,2 |                       |     | 1332LA20     |
| 3"                 | 76            | 3,00 | 76                 | 89 |              |     |      |      |                       |     | 1332LA24     |

## Dimensiones generales 1332



| øA     | B   | C   | D   | E   | F   | G   | H   | I  | J   | K   | L  |
|--------|-----|-----|-----|-----|-----|-----|-----|----|-----|-----|----|
| 1"     | 124 | 133 | 87  | 79  | 157 | 183 | 104 | 39 | 190 | 190 | 90 |
| 1,1/2" | 154 | 157 | 76  | 68  | 146 | 173 | 128 | 39 | 190 | 190 | 90 |
| 2"     |     |     |     |     |     |     |     |    |     |     |    |
| 2,1/2" | 163 | 190 | 135 | 112 | 224 | -   | 162 | 39 | 190 | 190 | 90 |
| 3"     |     |     |     |     |     |     |     |    |     |     |    |

Dimensiones en mm

| øA     | B    | C    | D    | E    | F    | G    | H    | I    | J    | K    | L    |
|--------|------|------|------|------|------|------|------|------|------|------|------|
| 1"     | 4,88 | 5,24 | 3,43 | 3,11 | 6,18 | 7,20 | 4,09 | 1,54 | 7,48 | 7,48 | 3,54 |
| 1,1/2" | 6,6  | 6,18 | 2,99 | 2,68 | 0,23 | 6,81 | 5,04 | 1,54 | 7,48 | 7,48 | 3,54 |
| 2"     |      |      |      |      |      |      |      |      |      |      |      |
| 2,1/2" | 6,42 | 7,48 | 5,31 | 4,41 | 8,82 | -    | 6,38 | 1,54 | 7,48 | 7,48 | 3,54 |
| 3"     |      |      |      |      |      |      |      |      |      |      |      |

Dimensiones en ins

### Datos de la bobina

| Tipo de corriente | Código | Potencia W | VA (volt-amper) |         | Temperatura máxima |     | Tensiones |
|-------------------|--------|------------|-----------------|---------|--------------------|-----|-----------|
|                   |        |            | Arranque        | Sosten. | ° C                | ° F |           |
| CA 50 Hz          | MF11C  | 11         | 40              | 22      | 155                | 311 | 1         |
|                   | MH11C  | 11         | 40              | 22      | 180                | 356 | 1         |
| CA 60 Hz          | MF13C  | 13         | 45              | 27      | 155                | 311 | 2         |
|                   | MH13C  | 13         | 45              | 27      | 180                | 356 | 2         |
| CC                | MH19C  | 19         | 19              | 19      | 180                | 356 | 3         |

1-(12,24,110,220,240)V 2-(12,24,110,120,220,240)V 3-(12,24,110,220)V

### Construcciones especiales

- Cierra automáticamente al recibir señal eléctrica. Abre manualmente y se rearma sólo con ausencia de señal eléctrica.
- Normalmente abierta.

| Opcionales  | Prefijo      | Sufijo    | Ejemplos          |
|---|--------------|-----------|-------------------|
| Bobina a prueba de intemperie, agua y corrosión salina. | <b>YC</b>    |           | <b>YC1332LA12</b> |
| Bobina a prueba de explosión e intemperie.              | <b>ZC</b>    |           | <b>ZC1332LA12</b> |
| Carcasa a prueba de intemperie.                         | <b>Y</b>     |           | <b>Y1332LA12</b>  |
| Carcasa a prueba de explosión e intemperie.             | <b>Z</b>     |           | <b>Z1332LA12</b>  |
| Conexión NPT  |              | <b>T</b>  | <b>1332LA12T</b>  |
| Indicador de posición                                   |              | <b>-I</b> | <b>1332LA12-I</b> |
| Luz indicadora de Bobina energizada                     | Ver Bobinas. |           |                   |

### Recomendaciones para la instalación

Colocar un filtro delante de la válvula con porosidad  $\leq 50 \mu$ . Montaje: Preferentemente sobre cañería horizontal con la bobina hacia arriba.