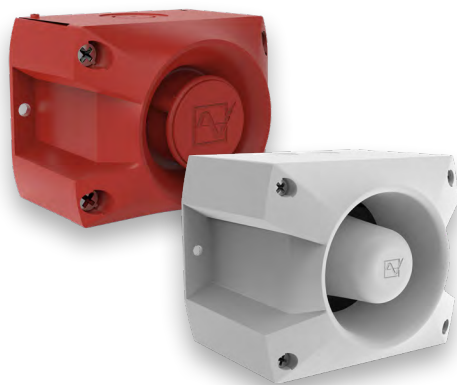


# PATROL SCHALLGEBER 105/107 DB(A) PA 1 / PA 5



PATROL – die neue Generation von Schallgebern.  
Innovation in 3 Dimensionen.

- Sicherer; eine fehlerhafte Montage ist praktisch ausgeschlossen.
- Schneller; deutlich kürzere Montage- und Installationszeiten.
- Sparsamer; hoher Wirkungsgrad und gute Durchdringung von akustischen Hindernissen reduzieren deutlich die Anzahl der benötigten Schallgeber.



reddot design award  
winner 2013



Schutzart



schlagfestes  
Gehäuse



Betriebs-  
temperatur



akustische  
Durchdringung



externe Ton-  
artenanwahl



24-48 V DC



24-48 V DC



Garantie

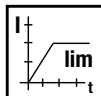


Anschluss-  
Stecker  
(Option)

PRODUKT	PA 1				PA 5			
DATEN								
Funktionsbereich	195–253 V	95-127 V	18-30 V	10-57 V	195-253 V	95-127 V	18-30 V	10-57 V
	AC 50   60		DC		AC 50   60		DC	
Nennstromaufnahme <sup>1</sup>	9-15 mA	8-30 mA	59-120 mA	6-80 mA	9-15 mA	8-30 mA	59-120 mA	6-80 mA
Schalldruckpegel	105 dB(A)				107 dB(A)			
Schalldruckpegel @DIN-tone	104 dB(A)				105 dB(A)			
Schalldruckpegelreduzierung	max. –16 dB über Potentiometer							
Tonarten	80 / 4 Töne extern anwählbar							
Betriebstemperatur	–40 °C ... +55 °C							
Lagertemperatur	–40 °C ... +70 °C							
Relative Feuchte	90 %							
Schutzart nach EN 60529	IP 66							
Schutzklasse	II							
Einschaltdauer	100 %							
Material	PC / ABS Blend ähnlich RAL 3000 (feuerrot) / RAL 7035 (lichtgrau) / RAL 9003 (signalweiß)							
Kabeleinführung	3 x M20 Ausbrüche vorbereitet (seitlich), 1 Ausbruch hinten				5 x M20 Ausbrüche vorbereitet (seitlich), 1 Ausbruch hinten			
Dichtbereich Kabeleinführung	6–13 mm (Durchführungsstülle)							
Anschlussklemmen	2,5 mm² feindrähtig mit Aderendhülse, AWG 16							
Gewicht	405 g		270 g		778 g		643 g	

<sup>1</sup> Stromaufnahme abhängig von Betriebsspannung und Tonart.

## OPTIONEN/ZUBEHÖR



Gehäuse-  
verbinder



Flächen-  
dichtung



Plom-  
bier-  
stopfen



Einbaukit