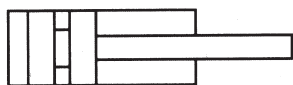


## Rundzylinder einfach- und doppelwirkend nach ISO 6432



**RIMX 16-25**  
mit Magnetkolben



**REIMX 16-25**  
mit Magnetkolben



**RIMBX 16-25**  
mit Magnetkolben

Rundzylinder mit einstellbarer Endlagendämpfung auf Anfrage.



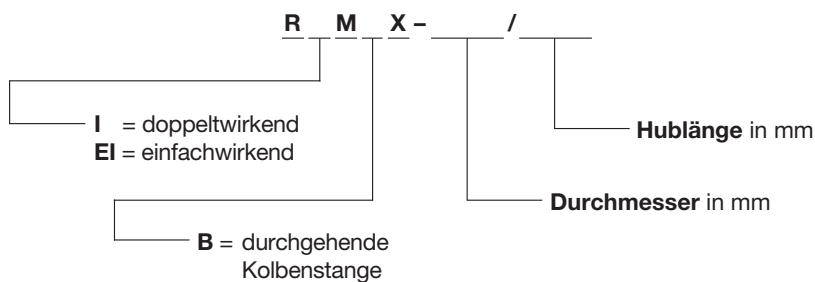
## Technische Kenngrößen

Allgemeine Kenngrößen	
Kolbendurchmesser	16 ... 25 mm
Hublänge	10 ... 500 mm
Anschluss	M5, G 1/8"
Befestigung	nach ISO 6432
Einbaulage	beliebig
Temperaturbereich	-20 °C ... +80 °C
Werkstoffe	Kopf und Deckel: Edelstahl AISI 304, Kolbenstange: Edelstahl AISI 316, Zylinderrohr: Edelstahl AISI 304, Dichtungen: NBR und PUR, Kolben: Messing
Pneumatische Kenngrößen	
Medium	gefilterte Druckluft max. 50 µm
Betriebsdruck	1 ... 10 bar

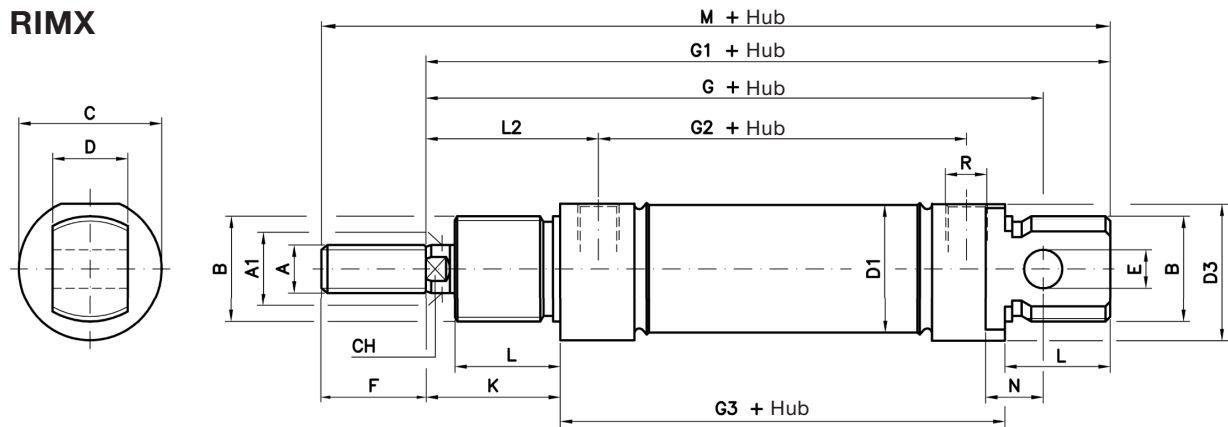
## Standardhublängen

Doppelwirkend	
Ø 16 mm	10, 25, 40, 50, 80, 100, 125, 160, 200
Ø 20 mm	10, 25, 40, 50, 80, 100, 125, 160, 200, 250, 300, 320
Ø 25 mm	10, 25, 40, 50, 80, 100, 125, 160, 200, 250, 300, 320, 400, 500
Einfachwirkend	
Ø 16 mm	10, 25, 40
Ø 20 mm	10, 25, 40
Ø 25 mm	10, 25, 40

## Typenbezeichnung



## RIMX



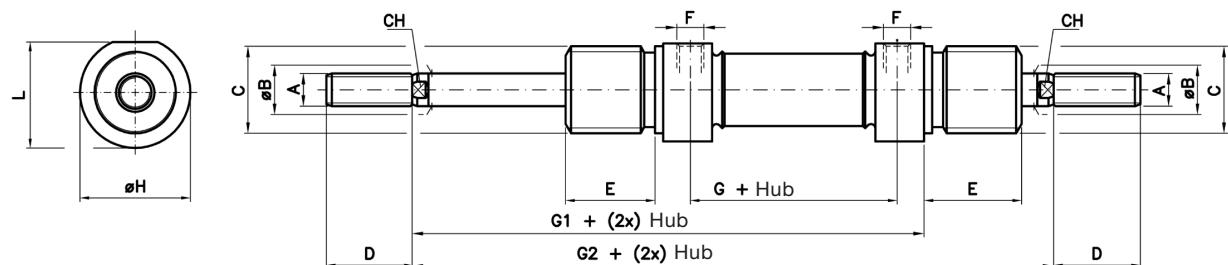
Abmessungen (mm)

Kolben Ø mm	A	A1	B	C	D	D1	D3	E	F	G
16	M6	6	M16x1,5	19	12	17,27	18	6	16	82
20	M8	8	M22x1,5	27	16	21,27	25,5	8	20	95
25	M10x1,25	10	M22x1,5	30	16	26,5	28,5	8	22	104

Kolben Ø mm	G1	G2	G3	K	L	L2	N	CH	R	M
16	93	44	53	22	18	27	9	5	M5	109
20	111	51,5	67	24	20	32	12	7	G 1/8	131
25	118	52	68	28	22	36	12	9	G 1/8	140

Längenmaße REIXM können abweichen; bitte fragen Sie an.

## RIMBX



Abmessungen (mm)

Kolben Ø mm	A	ØB	C	D	E	F	G	G1	G2	ØH	L	CH
16	M6	6	M16x1,5	16	18	M5	44	75	97	19	18	5
20	M8	8	M22x1,5	20	20	G 1/8	51,5	91	115	27	25,5	7
25	M10x1,25	10	M22x1,5	22	22	G 1/8	52	96	124	30	28,5	9

Theoretische Kräfte [N] bei 6 bar

Kolben Ø mm	RIMX		REIXM		RIMXB	
	ausfahrend	einfahrend	ausfahrend	einfahrend	ausfahrend	einfahrend
16	105	88	88	hubabhängig	88	88
20	165	141	142	hubabhängig	141	141
25	266	219	247	hubabhängig	219	219