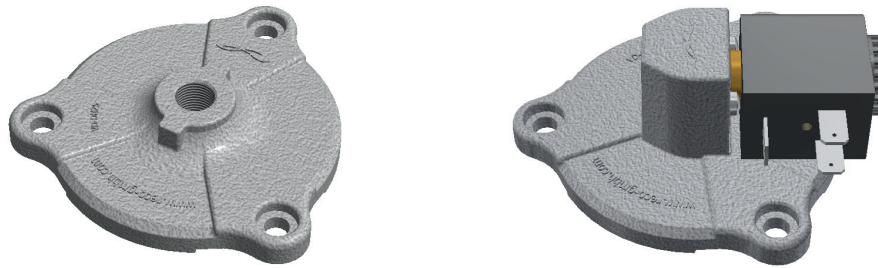


Funktion

Die Baureihe VD-DN25 aus der CleaningLine-Serie ist ein Ventildeckel aus Aluminium, der im Membranventil-Rechtwinkelsystem VR-DN25 und im Membranventil-Stecksystem VS-DN25 eingesetzt wird. Der Membrandeckel ist für die elektrische Ansteuerung mit einem Magnetventil oder für die pneumatische Ansteuerung mit einem Push-Fit bzw. einem 1/8-Zoll Innengewinde ausgeführt.



Montage

Die Produkte und Komponenten aus der CleaningLine-Serie dürfen nur innerhalb der angegebenen Spezifikation eingesetzt und betrieben werden. Vor der Montage der Ventildeckel ist es erforderlich, das Druckluftsystem von innen zu reinigen und den Druckanschluss drucklos zu schalten. An den Ventildeckeln dürfen kundenseitig keine Veränderungen vorgenommen werden.

Die Einbaulage der Ventile ist beliebig. Die Durchflussrichtung und die Rohrleitungsanschlüsse sind aus der Maßzeichnung ersichtlich. Für die Rohrleitungsanschlüsse dürfen alle handelsüblichen Verschraubungen mit geradem 1-Zoll-Außengewinde verwendet werden.

Achtung !



- Für die Montage der Ventile darf nur geeignetes Werkzeug verwendet werden – Schraubenschlüssel SW42.
- Zur Vermeidung von Beschädigungen des Ventilkörpers dürfen nur Rohrleitungsanschlüsse mit geraden Gewinden verwendet werden. Das max. Drehmoment für die Anschlüsse beträgt 12 Nm.
- Für einen gasdichten Anschluss der Ventile sind die Rohrleitungsanschlüsse mit entsprechendem Dichtungsmaterial abzudichten. Es ist darauf zu achten, dass kein Dichtmaterial in die Rohrleitungen oder in das Ventilgehäuse gelangt.
- Eine Reduzierung der Rohrleitungsanschlüsse führt zur Leistungsreduzierung und kann die Funktion beeinträchtigen.
- Für eine sichere Funktion der Ventile sind die druckführenden Teile vor Verschmutzung zu schützen.
- Die Rohrleitungsanschlüsse sind fluchtend und rechtwinklig zu montieren und dürfen keine Spannungen auf das Ventil übertragen.
- Die Ventile dürfen nicht als tragendes Bauteil verwendet werden und nur innerhalb des zulässigen Betriebsdruckes betrieben werden.

Inbetriebnahme

Vor Druckbeaufschlagung der Ventile sollte die korrekte Montage, insbesondere das Einhalten der Achtungshinweise, überprüft werden. Der anstehende Druck darf nicht über dem max. Betriebsdruck der Ventile liegen.

Achtung !



Die Ventile öffnen innerhalb von 30-40 ms schlagartig über den vollen Querschnitt. Das unter Druck ausströmende Medium kann zu Verletzungen führen.

Die Geräuschemission wird wesentlich vom Anwendungsfall, der Einbausituation und dem Vordruck der Ventile bestimmt. Aus diesem Grund ist eine exakte Bestimmung des Geräuschpegels nur durch den Hersteller des Endproduktes möglich.

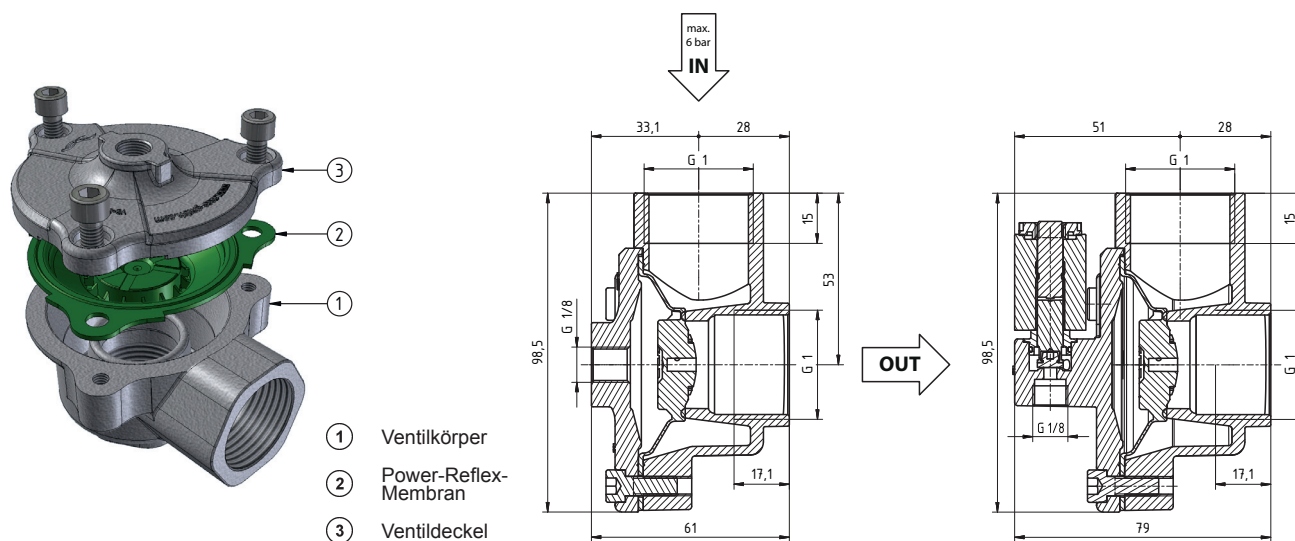
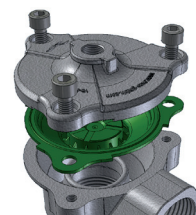
Wartung

Die Wartung von druckführenden Bauteilen und Armaturen hängt stark von den Betriebsbedingungen ab und sollte in regelmäßigen Intervallen erfolgen. Dabei ist die einwandfreie Funktion zu prüfen, sowie eine Sichtprüfung auf Verschleiß und Leckagen durchzuführen. Für alle Produkte der RECO CleaningLine-Serie sind Ersatzteile erhältlich. Für den Austausch der Membran oder Wartungsarbeiten sind die Schrauben des Ventildeckels zu lösen und die Teile zu entnehmen. Die angegebene Reihenfolge für die Demontage und Montage der Ventile ist in der Explosionszeichnung (siehe unten) aufgeführt.

Achtung !



- Arbeiten am Membranventil dürfen nur im drucklosen Zustand erfolgen.
- Die Membran ist mit dem Andruckteller nach unten in den Ventilkörper einzulegen.
- Der Ventildeckel muss die Membran an allen drei Seiten umschließen.
- Zunächst alle 3 Ventildeckelschrauben leicht einschrauben.
- Anschließend die Schrauben nacheinander, in mehreren Schritten gleichmäßig mit einem max. Drehmoment von 5 Nm festschrauben. Werden die Schrauben ungleichmäßig festgeschraubt, kann die Membran aus der Nut des Ventildeckels herauspringen, der Deckel beschädigt und die Funktion der Membran beeinträchtigt werden.



Technische Daten

Artikel	VD-DN25-1/8i AL	VD-DN25-24VDC AL
Rohgastemperatur	-20 ... +100°C	-20 ... +100°C
Umgebungstemperatur	-40°C ... +85°C	-40°C ... +85°C
Spülgastemperatur	-20°C ... +85°C	-20°C ... +85°C
Steueranschluss	G 1/8 Zoll Innengewinde	Magnetventil 24 VDC / 22 W / ED 10%
Druckbereich	1,5 bar ... 6 bar	
Bemessungsgröße	DN25	
Medium	Druckluft der Qualitätsklasse 2 (ISO 8573)	
Material	Aluminium	

Für Rückfragen oder weitere Informationen zu dem Produkt, der Montage, dem Betrieb oder der Wartung, stehen die Mitarbeiter der RECO GmbH gerne zur Verfügung.

Haftungsausschluss

Der Inhalt dieser Dokumentation wurde auf Richtigkeit und Vollständigkeit geprüft. Dennoch können Abweichungen nicht ausgeschlossen werden, so dass für die vollständige Übereinstimmung keine Gewähr übernommen wird. Änderungen sind jederzeit möglich.